



TOPDENT DIAMOND FLEX

HOCHFLEXIBLE DIAMANTSCHLEIFSCHEIBEN



Textiles Trägermaterial mit einseitig aufgebracht Diamantfeldern auf der Scheibe (bei der Verwendung dem Mandrellschaft zugewandt aufbringen). Hochflexibel – für gute Anpassung der Scheiben an die Werkstücke.

In 3 Körnungen für verschiedene Anwendungsgebiete, z.B. zur Bearbeitung von Kronenrändern, Strukturierung von Keramik- und Kunststoffverblendungen, Angleichung der Übergänge von Metall zur Verblendung und für feine, finale Korrekturen.

Stärke ca. 0,6 mm, Ø 19 mm,
○ max. 15.000 min⁻¹



Pck. mit 6 Stück

- grob, schwarz REF 17851
- mittel, rot REF 17852
- fein, gelb REF 17853

Sortiment mit je 2 St.
grob/mittel/fein
REF 17856S

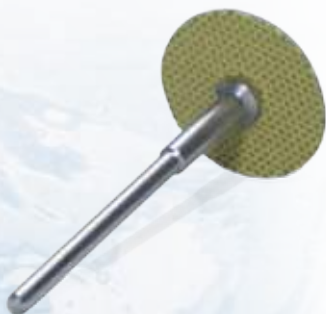
Passend dazu:
TOPDENT Mandrell, Kopf Ø 5 mm

12 Stück
REF 21801

TOPDENT DIAMOND FLEX

NEW

HIGH FLEXIBLE DIAMOND DISCS



Textile carrier material with one-sided diamond coating (during use place the diamond-coated side towards the shank). High flexibility of the discs enables a perfect adaptation to workpieces.

Available in three grains for different scopes, e.g. processing of crown margins, structuring of ceramic- and acrylic veneers, levelling of transitions from metal to veneer and for final fine corrections.

Thickness approx. 0.6 mm, Ø 19 mm
⊙ max. 15.000 min⁻¹



Pkg. with 6 pcs.

coarse, black REF 17851
medium, red REF 17852
fine, yellow REF 17853

assortment with 2 pcs./ea
coarse/medium/fine

REF 17856S

Compatible with:
TOPDENT Mandrel, head Ø 5 mm

12 pcs. REF 21801