

Neues und Bewährtes

Ein Blick, der sich lohnt...

KENTZLER
KASCHNER
DENTAL



IDS
100 YEARS
SINCE 1923

KÖLN, 14.–18.03.2023

40. Internationale Dental-Schau

**SHAPING THE
DENTAL FUTURE**

**KENTZLER
KASCHNER
DENTAL**



Kompetent • Kreativ • Dynamisch

Werte Kunden, Geschäftspartner und Freunde des Unternehmens Kentzler-Kaschner Dental

Wir freuen uns, dass Sie sich Zeit für unser Unternehmen und unser aktuelles Produktsortiment nehmen und wünschen Ihnen viel Freude beim Durchblättern dieses Kataloges.

Seit 1967 ist das Unternehmen Kentzler-Kaschner Dental mit seinem Produktspektrum im Geschäftsbereich KKD® für den zahnärztlichen und im Geschäftsbereich TOPDENT für den zahntechnischen Bereich auf nationalem und internationalem Dentalmarkt tätig. Die über Jahrzehnte gewachsene Kompetenz und Erfahrung und die hohe Qualität unserer Produkte haben den Marken KKD® und TOPDENT ein hohes Ansehen beschert. Dies ist uns Ansporn und Maßstab für die Zukunft!

Zusammen mit unseren Partnern in Wissenschaft und Forschung, Zahnarztpraxis und im Dentallabor, optimieren und entwickeln wir kontinuierlich unser Produktprogramm weiter. Wir konzentrieren uns dabei auf die Anwendungsbereiche, in denen wir Produkte mit echtem Mehrwert für den Anwender bieten können. Mit den kontinuierlichen Schulungen unserer Mitarbeiter und den speziell auf die Verarbeitung unserer Produkte ausgerichteten „hands on“ Kursen für Kunden und Vertriebspartner in unserem Schulungslabor, sowie bei externen Vertriebsschulungen und Kursveranstaltungen bei unseren Vertriebspartnern im In- und Ausland, setzen wir die an uns selbst gerichteten Maßstäbe eines kompetenten, kreativen und dynamisch am Markt agierenden Unternehmens um.

Wir bedanken uns für Ihr Vertrauen und freuen uns auf eine gute Zusammenarbeit.

Dear Customers, Partners and Friends of the Kentzler-Kaschner Dental company


We feel very pleased that you take some of your precious time for our company and our actual product range and hope that you enjoy reading our catalogue.

Since 1967 the Kentzler-Kaschner Dental company is working on the national and international dental market with its two product lines: KKD® for dentists and TOPDENT for dental technicians and laboratories. Our experience and competence, acquired over decades, and the high quality of our products made of KKD® and TOPDENT well esteemed brands. For us this is the incentive and standard for the future!

Together with our partners in science and research, dental cabinet and laboratory we continuously optimize and develop our product range. We concentrate our efforts on those scopes where we are able to offer real added value for end-users. With continuous trainings of our staff, as well as „hands-on“ courses for our customers and business partners – courses which are especially oriented on the special processing of our products taking place in our new training laboratory – and with our external courses and trainings at our business partners in Germany and abroad, we realize the self-determined standards of a competent, creative and dynamic company working on the dental market.

We thank you for your confidence and look forward to a good cooperation!

INDEX

TOPDENT BLUESTAR® Diamant-Polierpaste Diamond-Polishing paste	4	TOPDENT Mezzo-Mezzo Knetsilikon Kneading silicone	14
TOPDENT Diamant Polierpaste Diamond Polishing Paste	4	Zubehör für die Metallverarbeitung Accessories for metal working	15
TOPDENT Hi-Finish Emulsion I + II	5	TOPDENT Contact Spray	16
Carbid Fräser Piranha Carbide Burs Piranha	6	Ausbildungssortiment Set for beginners	17
TOPDENT Spezialfräser für PEEK, PMMA & Nylon Special Cutters for PEEK, PMMA & Nylon	7	Glasfaserverstärkte Trennscheiben – unmontiert Separating discs with glass-fibre grids – unmounted	18
 panther stone	8	Ultraschall-Reinigungskonzentrate Ultrasonic Cleaning Agents	19
 panther edition	9	astron CLEARsplint®	20-22
Original Robinson Bürstchen Brushes	10	DuraClean ² ™	23
Spezialbürsten für das Handstück Special Brushes for HP	11	astron Clearsplint® CAD/CAM Pro	24, 25
Imprägnierte Polierräder Impregnated Polishing wheels	12	astron Labtec Pro	26, 27
UPOFIX® Universalpolierer Universal Polishers	13	astron CLEARsplint® Discs	28-31

Entdecken Sie jetzt unser
vielfältiges Produktsortiment:
Discover our wide range of
products now:
www.kkd-topdent.de



Oder in unserem Katalog: Power fürs
Labor, Ästhetik für die Praxis!
Or in our catalogue: Power for laboratory,
aesthetics for dental surgery!
REF **M070900**



TOPDENT BLUESTAR® Diamant-Polierpaste Diamond-Polishing paste

Sehr abrasive und ergiebige
Diamant-Polierpaste für die
Vor- und Hochglanzpolitur von

- Zirkon
- Komposite
- Dentalkeramik
- NEM-Legierungen

40 g REF 21035

Diamond polishing paste for
pre- and high gloss polishing
of

- zirconium
- composites
- dental ceramics
- NPM alloys

Neue Dosenform zur
besseren Entnahme
New tin for easier access



TOPDENT Diamant Polierpaste Diamond Polishing Paste

Zur Hochglanzpolitur von Metall und Keramik. Konzentrierte Paste,
reine Diamantfeinkörnung./ For high gloss polishing of metals and
ceramics. Concentrated paste, purest fine diamond grain.

1 g Kartusche/ cartridge
REF 22580



NEU
NEW

TOPDENT Hi-Finish Emulsion I

Hochglanz-Poliermittel für EM- und NEM-Werkstücke, sowie Titan.

High gloss polishing agent for titanium-, PM- and NPM works.

100 ml

REF 21290



TOPDENT Hi-Finish Emulsion II

Hochglanz-Poliermittel für Kunststoffe aller Art.

High gloss polishing agent for all kind of resins.

100 ml

REF 21390



Carbid Fräser Piranha | Carbide Burs Piranha

Spezialfräser zur Vorbereitung von Unterfütterungen und Erweiterungen von weichen und harten Prothesenkunststoffen. Laufruhig, langlebig; erzeugen raue Oberflächen für optimale Retention.

Special burs for the preparation of relinings and dimensional changings of soft and hard denture resins. Well-balanced, long-lasting; produce a rough surface for optimal retention.

Schaft/ shank 2,35 mm
 ⌀ max. 35.000 min⁻¹
 1 St./ pc.



Form Shape	Kugel Ball	Torpedo Torpedo	Kegel spitz Taper	Zylinder flach Cylinder	Zylinder rund Ball Nose	Flamme Flame	Flamme lang Bud
REF	20544	20542	20546	20545	20543	20541	20547
Ø Kopf/ Head Dia.	8 mm	5 mm	10 mm	8 mm	8 mm	8 mm	8 mm
Kopflänge/ Head Length	8 mm	20 mm	16 mm	14 mm	16 mm	15 mm	19 mm
Gesamtlänge/ Overall Length	37 mm	51 mm	46 mm	44 mm	45 mm	44 mm	49 mm

TOPDENT Spezialfräser für PEEK, PMMA & Nylon Special Cutters for PEEK, PMMA & Nylon

Kreuzverzahnung mit Querhieb/ cross cut, transverse

Die spezielle Verzahnung erlaubt bei leichtem Anpressdruck einen schnellen Materialabtrag mit scharfem Schnitt ohne Materialerhitzung. Es entsteht eine glatte Oberfläche, sodass diese anschließend leicht poliert werden kann. Geeignet zur schonenden Bearbeitung von PEEK, PMMA und Nylon etc., sowie aller thermoplastischen und weichbleibenden Kunststoffe. Die Fräser eignen sich zum Trennen der Haltestege, Verschleifen der Ansatzstellen der Haltestege, zur Korrektur von Unebenheiten in der Formgebung, als auch zur Ausarbeitung von Zahnfleischmasken.

The special cut enables a fast material removal with sharp cut without heating the material. The result is a smooth surface on the material, which can then be easily polished.

Suited for working on PEEK, PMMA and nylon etc., as well as for all thermoplastic and soft acrylics. Cutters are suited for separating retention bars, reducing their stubs, for adjusting uneven areas in the shape and also for gingival masks.

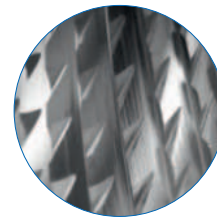
Schaft/ shank 2,35 mm

- ¹⁾ max. 12.000 min⁻¹
- ²⁾ max. 18.000 min⁻¹
- ³⁾ max. 20.000 min⁻¹

Profi-Set/ Profi-Set:

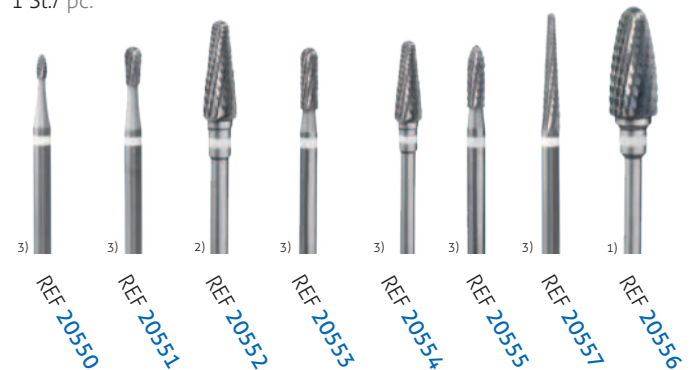
alle 8 Fräser
all 8 cutters

REF 20560S



**Kreuzverzahnung
mit Querhieb**
Cross cut, transverse

1 St./ pc.



 panther stone



Distributed by

TOPDENT

Schleifsteine zur schonenden Bearbeitung von Zirkonoxid, Lithiumdisilikat und Feldspatkeramik
Polishing stones for gentle handling of zirconium oxide, lithium disilicate and feldspar ceramics

- weicher Schliff
 - schnittfreudiger Diamant
 - feines Schliffbild
 - lange Standzeit
- soft grinding
 - fast cutting diamond
 - smooth surface finish
 - long durability

Anwendungsgebiete
fields of application

- Zirkon gesintert
- Zirconia sintered
- Keramik
- Ceramics



panther stone

Set mit 6 versch. Formen/
set with 6 diff. shapes

REF 207005

Distributed by

TOPDENT

Diamantpolierer für das Premium Finish von Zirkonoxid, Lithiumdisilikat und Feldspatkeramik
Diamond polishers for premium finish of zirconium oxide, lithium disilicate and feldspar ceramics

- Premiumlinie für jede Vollkeramik
- schneller zum Hochglanz
- lange Standzeit
- abgestimmte Geometrien für alle Situationen
- geschmeidiger Schliff durch weiche Bindung
- premium line for all-ceramic restorations
- high-gloss in high speed
- long service life
- coordinated selection of shapes for all situations
- soft bonding for smooth grinding



Anwendungsgebiete fields of application

- Zirkon gesintert
- Zirconia sintered
- Keramik
- Ceramics



panther edition

Flamme/ flame 055

smooth

Ø 5,5 x 18 mm

⊙ max. 12.000–20.000 min⁻¹

3 St./ pcs.

REF 20720



panther edition

Rad/ wheel 170

smooth

Ø 17 x 2,4 mm

⊙ max. 8.000–20.000 min⁻¹

3 St./ pcs.

REF 20722



panther edition

Linse/ lense 260

smooth

Ø 26 x 2 mm

⊙ max. 8.000–20.000 min⁻¹

1 St./ pc.

REF 20721



panther edition

Rad/ wheel 150

smooth

Ø 15 x 1 mm

⊙ max. 8.000–20.000 min⁻¹

3 St./ pcs.

REF 20723



panther edition

Linse/ lense 148

smooth

Ø 15 mm

⊙ max. 8.000–20.000 min⁻¹

3 St./ pcs.

REF 20724

Original Robinson Bürstchen Brushes

Zum Polieren von Metall- und Kunststoffoberflächen.
Chungkingborsten, beste Qualität – Hohe Standzeit – (US-Produkt).
Beste Rundlaufeigenschaft, da die Bürsten fest im Trägerkopf montiert sind!

For polishing metal- and resin surfaces. Chungking bristles –
TOP QUALITY. Long-lasting – (US product). **Best concentricity since
bristles are mounted firmly in the mandrel head.**

Schaft/ shank 2,35 mm
○ max. 18.000 min⁻¹



DAS ORIGINAL!

x-hart – für NEM
x-hard – for NPM

Nr. 9 - 14 mm Ø
12 St./ pcs. REF [21267](#)
144 St./ pcs. REF [21268](#)



hart – für EM/ hard – for PM

Nr. 9 - 14 mm Ø
12 St./ pcs. REF [21265](#)
144 St./ pcs. REF [21266](#)



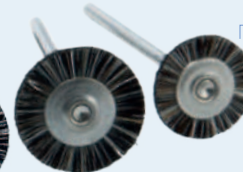
hart – für EM/ hard – for PM
Nr. 11 - 17 mm Ø

12 St./ pcs. REF [21403](#)
144 St./ pcs. REF [21404](#)



x-hart – für EM
x-hard – for PM

Nr. 12 - 19 mm Ø
12 St./ pcs. REF [21409](#)



weich – für Kunststoff
soft – for resins

Nr. 12 - 19 mm Ø
12 St./ pcs. REF [21411](#)

weich – für Kunststoff

soft – for resins
Nr. 9 - 14 mm Ø
12 St./ pcs. REF [21263](#)
144 St./ pcs. REF [21264](#)

weich – für Kunststoff/ soft – for resins

Nr. 11 - 17 mm Ø
12 St./ pcs. REF [21401](#)
144 St./ pcs. REF [21402](#)

Spezialbürsten für das Handstück | Special Brushes for HP



MiniVliesbürste - schwarz / Chunking + Vlieseinlage
MiniScotchBriteBrush - black / Chungking with scotch brite insert

Schaft/ shank 2,35 mm, 25 mm Ø

○ max. 10.000 min⁻¹

12 St./ pcs.

REF 21822



MiniPli - Ziegenhaar weiß mit Nesselinlage
MiniPli - Goat hair white with muslin cloth insert

Schaft/ shank 2,35 mm, 23 mm Ø

○ max. 6.000 min⁻¹

6 St./ pcs.

REF 22719



Mini Ziegenhaar Bürste/ Mini Goat hair Brush

○ max. 5.000 min⁻¹

26 mm Ø, 1-reihig, Borsten 6 mm/ 1-row, bristles 6 mm

12 St./ pcs.

REF 22717B



Meister Finish Ceramic End Brush
(Keramikfasern)
MF Ceramic End Brush (Ceramic fibres)

○ max. 6.000 – 10.000 min⁻¹

Weiss - dicke Fasern/ white - thick fibres

1 St./ pc.

REF 23280

Rot - dünne Fasern/ red - thin fibres

1 St./ pc

REF 23281



Anwendungsvideo
„How to use“ video

<https://www.youtube.com/watch?v=PDbAZ5NOM3U>



Imprägnierte Polierräder | Impregnated Polishing wheels



22 x 3 mm
Vorpulitur/
Pre-polishing
10 St./ pcs. REF 22459



22 x 3 mm
Hochglanzpulitur/
High gloss polishing
10 St./ pcs. REF 22458



TOPDENT Orange Wheel - Vorpulitur/ Pre-polishing
TOPDENT Pink Wheel - Hochglanzpulitur/ High gloss polishing

Imprägnierte Polierräder für die Bearbeitung von harten Kunststoffoberflächen.

- Hochglanzpulitur ohne Schmelzeffekte

Impregnated polishing wheels for high lustre on hard acrylic surfaces.

- High lustre without melting effects

○ 5.000 – 10.000 min⁻¹

Anwendungsvideo
„How to use“ video
[www.youtube.com/
watch?v=B79pfwog4DI](https://www.youtube.com/watch?v=B79pfwog4DI)



Poliersystem/ Polishing system

für die Kunststoffbearbeitung/ for denture acrylics
7-teilig für das Handstück/ 7 instruments HP

REF 22450S

UPOFIX® Universalpolierer | Universal Polishers

Aus hochbeanspruchbarer Kevlarfaser/ made of highly elastic kevlar fibers

21 mm Ø



UPOFIX® 0 - extragrob/
x-coarse
schwarz-grün/ black-green

als Vorpolierer für Metalle/
pre-polisher for metals

3 St./ pcs. REF **8802207**
5 St./ pcs. REF **8802279**

UPOFIX® I - supergrob/ super
coarse
schwarz/ black

Als Vorpolierer für Metalle
- speziell für Kauflächen
und Interdentalräume/ pre-
polisher for metals - occlusal
and interproximal areas

3 St./ pcs. REF **8802217**
5 St./ pcs. REF **8802219**

UPOFIX® III - grob/ coarse
grün/ green

Als Vorpolierer für
Keramik/ pre-polisher for
ceramics

3 St./ pcs. REF **8802237**
5 St./ pcs. REF **8802239**

UPOFIX® II - mittel/ medium
blau / blue

Als Glanzpolierer für Metalle
- speziell für Kauflächen
und Interdentalräume/ final
polisher for metals - occlusal
and interproximal areas

3 St./ pcs. REF **8802227**
5 St./ pcs. REF **8802229**

UPOFIX® V - superfein/ super fine
gelb/ yellow

Als Glanzpolierer für Komposite
und Kunststoff/ final polisher for
composites and acrylics

3 St./ pcs. REF **8802257**
5 St./ pcs. REF **8802259**

UPOFIX® IV - fein/ fine
rot/ red

Als Glanzpolierer für Keramik
und Vorpolierer für Komposite
und Kunststoff/ final polisher for
ceramics and pre-polisher for
composites and acrylics

3 St./ pcs. REF **8802247**
5 St./ pcs. REF **8802249**

UPOFIX® Set
sortiert/ assorted
6 St./ pcs.
REF **8802209S**

Zu beachten ist, dass die UPOFIX® Polierer bei niedriger Drehzahl (ca. 2000 - 5000 min⁻¹) in durchzugskräftigen Mikromotoren eingesetzt werden.
Please note that the UPOFIX® polishing instruments should be used at low speed (2000-5000 min⁻¹) using high-torque micro motors.

TOPDENT Mezzo-Mezzo Knetsilikon | Kneading silicone

Additionsvernetzendes 1:1 Knetsilikon mit der Endhärte Shore A 85. Durch seine hohe Zeichnungsgenauigkeit bietet es eine präzisere Abformung und ist durch geringere Schrumpfung äußerst dimensionsstabil. Es ist kochfest, klebt nicht, ist physiologisch unbedenklich und hat hervorragende mechanische Eigenschaften. Zur Herstellung von Vorwällen, Kontrollbissen, Modellen bei Prothesenreparaturen, Ausblockungen, Isolierung von Zähnen bei Kuvetteneinbettung und allen Arten von Abformungen.

Addition-curing 1:1 kneading silicone with a final shore hardness A 85. Due to its high surface impression and due to its low shrinkage it is extremely dimensionally stable. Can be boiled, does not stick, is physically harmless and possesses outstanding mechanical properties. For protection walls, control bites, models for denture repairs, block-outs, isolations and all kinds of impressions.

Farbe/ colour: blau/ blue

Lineare Maßänderung/ linear dimensional change: < 0,2%

5 kg \approx 3,125 Liter

2 x 1,5 kg

REF 180255

2 x 5 kg

REF 180265

2 x 25 kg

REF 180275



extrem bruchstabil
extremely break resistant



Zubehör für die Metallverarbeitung | Accessories for metal working

Metallex Wärmestop Lötenschutzpaste Protective paste for soldering

- Sicherheit beim Löten und Schweißen für Kunststoff, Keramik, etc.
 - verhindert Hitzeausdehnung **bis ca. 4000 °C**
 - Verformungen und Oberflächenbeschädigungen sind ausgeschlossen
 - wasserlöslich und fettfrei
 - geruchsneutral, entwickelt keine Dämpfe und ist nicht gesundheitsgefährdend
 - gut dosierbar
-
- best protection for your resins, ceramics, etc.
 - prevents spread of heat up to **approx. 4000 °C**
 - deformations and surface damages are eliminated
 - water soluble and grease-free
 - will not generate odour, nor vapour and does not endanger health
 - easy to dose



DAS ORIGINAL!



250 g
grün/ green
blau/ blue

REF 21740M
REF 21740



TOPDENT Contact Spray

- Extrafeiner Sprühnebel für zielgenaues Sprühen
- wirtschaftlich, günstige Verpackungseinheit
- extrafeiner Auftrag 5-7 μ Korngröße
- Extra fine spray mist for accurate spraying
- economic in use
- fine spread 5-7 μ particle size

200 ml

weiß/ white

Weißes Spray auch als Scanspray geeignet

also suitable as

scanspray

REF 21570W

rot/ red

REF 21570R



hellgrün/ light green

REF 21570

Ausbildungsortiment | Set for beginners

Der perfekte Start für Ihren Azubi in der Zahntechnik!
The perfect start for your trainee in dental technology!



Inhalt

je 1 St. Wachsmodelliermesser mit löffelförmiger Wachsmulde klein, Wachsmodelliermesser nach Fahnenstock groß, LeCron Modellierinstrument klein und groß, Folienmesser, Folienschere gerade, Lötpinzette gebogen, **Aufwachsinstrument PKT2**, Halteklemme gebogen, Gipsmesser mit Küvettenöffner, Tasterzirkel Metall nach Iwanson, Glättungspinsel, Bleistift

contents:

ea. 1 wax modelling knife with spoon-shaped wax trough small / wax modelling knife type Fahnenstock big / LeCron modelling instrument small and big / foil knife / foil scissors straight / soldering tweezers curved / **PKT2** / hemostat curved / plaster knife with flask opener / calipers for metal type Iwanson / smoothing brush / pencil

Set komplett/ set complete
REF **111505**

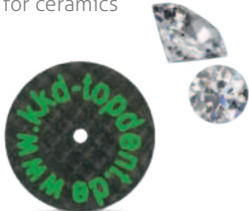


Glasfaserverstärkte Trennscheiben – unmontiert

Separating discs with glass-fibre grids – unmounted

TOPDENT KERA-Cut

- für Keramik
for ceramics



20 x 0,2 mm

⊖ max. 20.000 min⁻¹

TOPDENT EM-Cut

- für Edelmetalle
for precious metals



22 x 0,2 mm

⊖ max. 48.000 min⁻¹

TOPDENT N/EM-Cut

- für EM, NEM und Co-Cr
for PM, NPM and Co-Cr



22 x 0,3 mm

⊖ max. 48.000 min⁻¹



Langlebig und
bruchstabil!
Long-lasting and
break resistant!



Weitere Informationen finden
Sie in unserem Online-Shop:
You can find more informations
in our online shop:
www.kkd-topdent.de

TOPDENT CC-Turbo-Cut

- für Co-Cr (Modellguss)/ for Co-Cr (model casting)



31 x 1,0 mm

⊖ max. 48.000 min⁻¹

TOPDENT High Cut Turbo

- dünne Trennscheibe für schnelles Separieren
for separating and grinding in one operation



26 x 0,5 mm

⊖ max. 48.000 min⁻¹



40 x 1,0 mm

⊖ max. 15.000 min⁻¹



40 x 0,5 mm

⊖ max. 15.000 min⁻¹

Ultraschall-Reinigungskonzentrate | Ultrasonic Cleaning Agents



TOPDENT Blue Action



Sehr ergiebiges, universell verwendbares Ultraschall-Reinigungskonzentrat zur Entfernung von Fetten und Ölen in Ultraschallgeräten mit und ohne Heizung.

Glanzaktivierend – nicht silikonisierend – hautschonend.

Very economical, universal ultrasonic cleaning concentrate for the removal of fat and grease in ultrasonic cleaning units with and without heating.

Self-glazing – non-silicating – non-harming to skin

(Konzentrat 1:20) 1 Liter Blue Action = 21 Liter Reinigungslösung
(concentrate 1:20) 1 litre Blue Action = 21 litres cleaning solution

1 l REF **07891**

5 l REF **07892**

TOPDENT Red Action



Effektives und leistungsstarkes Spezialkonzentrat für die Ultraschallreinigung im Dentallabor. Red Action entfernt Zahnstein, Raucherbeläge, Phosphatzemente und Flussmittelreste. Reinigt Gegenstände aus Edelstahl, Edelmetall, Kunststoff, Porzellan und Glas. Red Action verhält sich neutral zu Keramik (Konzentrat 1:2).

Effective and efficient special concentrate for ultrasonic cleaning in the dental laboratory. Red Action removes tartar, tobacco stains, phosphate cements and residuals of dental fluxes. Cleans objects made of stainless steel, precious metal, plastic, porcelain and glass. Does not affect ceramics (concentrate 1:2).

1 l

5 l

REF **07893**

REF **07894**

CLEARsplint®
MMA-freier Spezialkunststoff mit thermoaktiver Flexibilität
Special resin, free of MMA, with thermoactive flexibility

Mehr als 50 Jahre im Dienste
„des Lächelns“!

Die Vorteile des CLEARsplint®-Kunststoffes sind seine einzigartige thermoaktive Flexibilität, die extreme Belastbarkeit und das Rückstellvermögen des Materials bei Wärmezufuhr. Durch die Mundtemperatur bleibt der Kunststoff stets geschmeidig und passt sich wunderbar an, ohne dabei an Festigkeit zu verlieren.

The advantages of the CLEARsplint® resin are its unique thermoactive flexibility, the extreme break-resistance and the resilience of the material when warmed up. Due to the mouth temperature the resin remains flexible which provides greater, comfortable and tension-free wearing comfort. CLEARsplint® is self-adjusting.



CLEARsplint® für Komfort-Aufbisschienen | for quality nightguards and splints

- **MMA-frei**
- extrem bruchsicher
- thermoaktive Flexibilität – sie ermöglicht eine präzise Anpassung
- bessere Anpassung ermöglicht höheren und spannungsfreien Tragekomfort
- kein Druckgefühl im Mund
- selbstadjustierend
- dauerhaft transparent, kein Vergilben
- einfache Polierbarkeit (wie bei Acrylkunststoff)
- schnelle und einfache Verarbeitung

- **free of MMA**
- extremely break-resistant
- thermoactive flexibility – provides precise adaption
- better adaption due to tension-free wearing comfort
- no feeling of pressure in the mouth
- self-adjusting
- always transparent, no yellowing
- easy to polish (like acrylic resins)
- fast and easy processing



Lab Kit
160 g Pulver, 120 g Flüssigkeit
160 g powder, 120 g liquid

REF 26181

Economy Kit
320 g Pulver, 240 g Flüssigkeit
320 g powder, 240 g liquid

REF 26184

Super Economy Kit
960 g Pulver, 720 g (3 x 240 g) Flüssigkeit
960 g powder, 720 g (3 x 240 g) liquid

REF 26187



CLEARsplint[®]
für klare Interimsversorgungen bei Implantaten
also suited for clear interim restorations!



Mehr Infomaterial
finden Sie auf unserer
Homepage.
For more information
refer to our website.

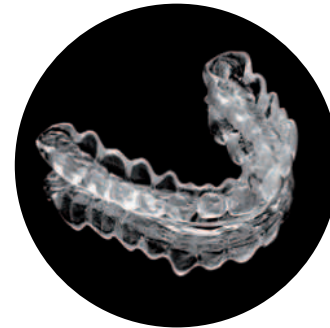
DuraClean²™

Spezialreiniger für CLEARsplint® Versorgungen und Labtec Kunststoffe –
vom Hersteller empfohlen!

Special cleaning agent for CLEARsplint® nightguards and interims, as well
as Labtec denture materials - recommended by the manufacturer!

Set Reinigungsmittel (170 g) mit Dose und Bürste
Set cleaning powder (170 g) with box and brush

REF **261705**



Aufgrund der hohen Abrasivität von Zahncremes ergibt sich bei längerem Gebrauch der negative Effekt der optischen Beeinträchtigung (Grauschleier) einer hochästhetischen klaren CLEARsplint® Premium-Aufbisschiene!

Aggressive Reinigungsmittel, wie z.B. Prothesenreiniger dürfen bei CLEARsplint® Premium-Aufbisschiene prinzipiell nicht verwendet werden!

Due to the high abrasive effect of tooth pastes their permanent use may result in optical impairments (grey shadows) of your highly aesthetic transparent CLEARsplint® premium splint.

Aggressive cleaning agents, such as denture cleaners must not be used with CLEARsplint® premium splint at all.

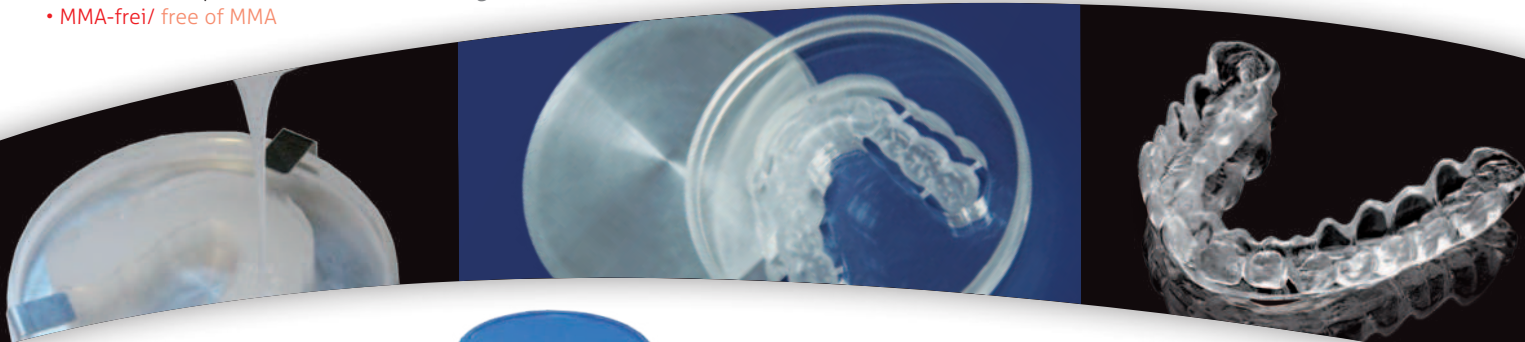
Clearsplint® CAD/CAM Pro zum Auffüllen von PMMA-Blanks for refilling of PMMA-blanks

Das Premium-Aufbissschienenmaterial speziell für die digitale Herstellung von Aufbissschienen im CAD/CAM-Verfahren.

The premium nightguard material especially for the digital manufacturing of functional therapeutic „comfort splints“ with the CAD/CAM technique.

- minimaler Materialbedarf/ little material needs
- enorme Zeitersparnis/ enormous time-savings
- **MMA-frei/ free of MMA**

Clearsplint® CAD/CAM Pro darf nur auf Blanks aus dem Starter Kit oder auf gerätespezifisch geeigneten transparenten Blanks verwendet werden.
Please use Clearsplint® CAD/CAM Pro only in blanks out of the Starter Kit or in device-specific appropriated transparent blanks.



Economy Kit
320 g Pulver, 240 g Flüssigkeit
320 g powder, 240 g liquid

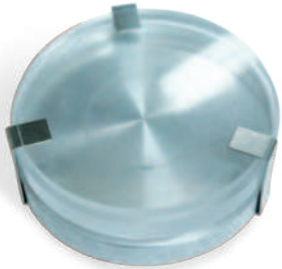
REF [26195](#)

Super Economy Kit
960 g Pulver, 720 g Flüssigkeit
960 g powder, 720 g liquid

REF [26196](#)

CAD/CAM Refill-Basen | Refill-Bases

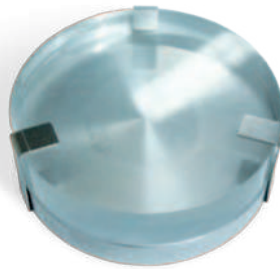
je 1 Metallbasisplatte, 3 Fixierklammern, 1 Auffüllblank PMMA transparent/ 1 Metal Base plate, 3 clamps, 1 filling blank PMMA transparent



Ø 98 x 20 mm, mit Schulter
with shoulder
REF [26203S](#)

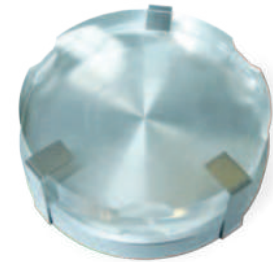
Für alle gängigen großen Fräsmaschinen z.B. Wissner, Rödgers®, DATRON®, imes-icore, vhf, Roland® auch für Sirona inLab MC X5, Rübeling & Klar®

For all big milling units e.g. Wissner, Rödgers®, DATRON®, imes-icore, vhf, Roland® auch für Sirona inLab MC X5, Rübeling & Klar®



Ø 98 x 20 mm, ohne Schulter
without shoulder
REF [26202S](#)

Für alle gängigen Fräsmaschinen z.B. Rödgers®, Wissner, Rübeling & Klar®
For all current milling units e.g. Rödgers®, Wissner, Rübeling & Klar®



Ø 95 x 20 mm, mit 3-fach Aufnahme
with 3-point admission
REF [26201S](#)

Für Zirkonzahn
For Zirkonzahn



Bitte beachten: Für die Verwendung der Nachfüllbasen ist Clearspint® CAD/CAM Pro erforderlich (s. links).
Please note: for the refill bases Clearspint® CAD/CAM Pro has to be used (see on the left).



Labtec Pro
MMA freier Prothesenkunststoff auch für Allergiker
MMA-free denture resin ideal for allergy sufferers

Economy Kit

320 g Pulver, 240 g Flüssigkeit

320 g powder, 240 g liquid

REF **26210S**

Super Economy Kit

960 g Pulver, 720 g (3 x 240 g) Flüssigkeit

960 g powder, 720 g (3 x 240 g) liquid

REF **26215S**

Labtec Pro

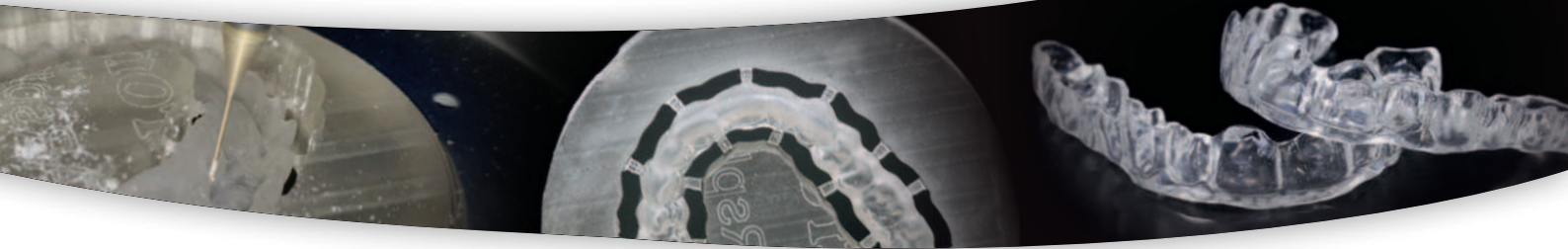
- MMA frei
- leicht zu verarbeiten
- keine speziellen Gerätschaften notwendig
- lizenzfrei
- transluzent mit natürlicher Farbgebung
- exzellenter Tragekomfort
- hohe Bruchstabilität
- problemlos unterfütterbar
- für alle Konfektionszähne geeignet
- auch zum Refill von Blanks geeignet

- MMA-free
- easy to handle
- no need for special devices
- licence-free
- translucent with natural colouring
- excellent wearing comfort
- very break-resistant
- easy to reline
- suitable for all manufactured teeth
- also suitable for blank refillings



The Original CLEARsplint® Disc

- industriell gefertigte Disc aus CLEARsplint®
 - kein Anmischen und Auffüllen mehr
 - gleichbleibend hoher Qualitäts-standard (nahezu blasenfrei)
 - enorme Zeitersparnis,
Verwendung ohne zeitraubende Vorbereitung
 - **MMA frei**
- industrially manufactured disc made of CLEARsplint®
 - no mixing and filling anymore
 - constantly high quality standard (almost bubble-free)
 - enormous time-savings, use without time-consuming prep work
 - **MMA-free**



Ø 95 x 20 mm –
Disc mit 3-fach Aufnahme
Disc with 3-point admission

Für Zirkonzahn
For Zirkonzahn

- | | |
|----------|------------------|
| 1 Disc | REF 26531 |
| 3 Discs | REF 26541 |
| 12 Discs | REF 26551 |



Ø 98 x 20 mm – Disc mit Schulter/ Disc with shoulder

Für alle gängigen großen Fräsmaschinen z.B. Wissner, Röders®, DATRON®, imes-icore, vhf, Roland® auch für Sirona inLab MC X5, KaVo®, Wieland® Zeno Tec®, Rübeling & Klar® / R&K®, Reitel®, Schütz Dental®

For all big milling units e.g. Wissner, Röders®, DATRON®, imes-icore, vhf, Roland® as well as Sirona inLab MC X5, KaVo®, Wieland® Zeno Tec®, Rübeling & Klar® / R&K®, Reitel®, Schütz Dental®

- | | |
|----------|------------------|
| 1 Disc | REF 26533 |
| 3 Discs | REF 26543 |
| 12 Discs | REF 26553 |

The Original CLEARsplint® Disc

Die neue CLEARsplint® Disc mit 16 mm Höhe ermöglicht eine deutliche Reduktion der Fräszeiten bei der Herstellung von Aufbisssschienen und Interimsversorgungen mit geringer seitlichen Höhe. Auch der Verschleiß der zur Ausarbeitung notwendigen Werkzeuge wird mit der 16 mm Disc deutlich reduziert.

The new CLEARsplint® Disc with 16 mm height enables a significant reduction of milling times during the manufacturing of splints and interim restorations with low lateral height. Wear of tools required for finishing is also significantly reduced with the 16 mm disc.

Ø 98 x 16 mm – CLEARsplint®
Disc mit Schulter
Disc with shoulder
klar/ clear

1 Disc REF 26701
3 Discs REF 26702
12 Discs REF 26703



Astron Dental Corp.
Lake Zurich, Ill. 60047
Made in USA



Exklusive in Europe

KENTZLER-KASCHNER DENTAL GmbH
Mühlgraben 36, 73479 Ellwangen / Jagst
Telefon: +49 (7961) 9073-0
www.kkd-topdent.de



RODENT AG
Dorfstrasse 60
CH-9462 Montlingen
☎: dental@rodent.ch
🌐: www.rodent.ch

The Original CLEARsplint[®] BES Ortho Discs

BES – BioExpanderSystem

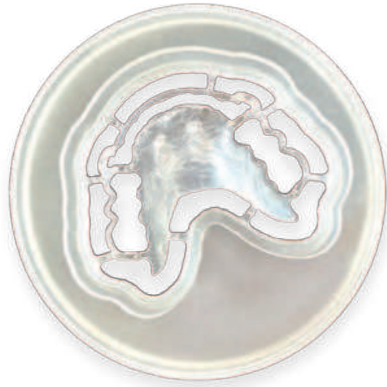
Die Kieferorthopädie „geht digital“ mit astron CLEARsplint[®] BES Ortho Discs.

Orthodontics „goes digital“ with astron CLEARsplint[®] BES Ortho Discs.

- industriell gefertigte Disc aus Original CLEARsplint[®]
 - gleichbleibend hoher Qualitätsstandard
 - enorme Zeitersparnis, Verwendung ohne zeitraubende Vorbereitung
 - **MMA frei**
-
- industrially manufactured disc made of Original CLEARsplint[®]
 - consistently high quality standard
 - enormous time saving, use without time-consuming prep work
 - **MMA free**

Demnächst
erhältlich
Coming
soon





Ø 98 x 25 mm - CLEARsplint® BES Ortho Disc mit Schulter/ Disc with shoulder klar/ clear

- Vorschub-Doppel-Platte
- Spange für den Oberkiefer mit Vorschubdornen
- Behandlung der Klasse II (Protrusion des Unterkiefers)
- Feed double plate
- braces for the upper jaw with feed mandrels
- class II treatment (mandibular protrusion)

1 Disc
3 Discs
12 Discs

REF [26731](#)
REF [26732](#)
REF [26733](#)



Ø 98 x 25 mm - CLEARsplint® BES Ortho Disc mit Schulter/ Disc with shoulder blau/ blue

- Aktive Platte
- Oberkiefer zu klein (Kreuzbissüberstellung)
- Dehnplatte (Vorbereitung für Dehnschraube)
- active plate
- upper jaw too small (crossbite transfer)
- expansion plate (preparation for expansion screw)

1 Disc
3 Discs
12 Discs

REF [26741](#)
REF [26742](#)
REF [26743](#)



Ø 98 x 25 mm - CLEARsplint® BES Ortho Disc mit Schulter/ Disc with shoulder rot/ red

- Bionator
- Bimaxilläres Gerät
- Gerät zur Orientierung Unterkiefer zum Oberkiefer
- Training der Muskeln in einer neuen Bissituation
- Bionator
- Bimaxillary device
- device for orientation lower jaw to upper jaw
- training the muscles in a new bite situation

1 Disc
3 Discs
12 Discs

REF [26751](#)
REF [26752](#)
REF [26753](#)

KENTZLER
KASCHNER
DENTAL



KENTZLER-KASCHNER DENTAL GmbH
Geschäftsbereich **TOPDENT**
Mühlgraben 36 | D-73479 Ellwangen/Jagst
☎: +49 (7961) 90 73-0
☎: +49 (7961) 5 20 31
✉: info@kkd-topdent.de
🌐: www.kkd-topdent.de

Entdecken Sie jetzt unser
vielfältiges Produktsortiment:
Discover our wide range of
products now:

www.kkd-topdent.de

