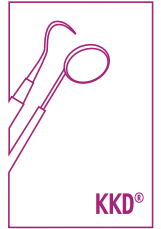


# KKD<sup>®</sup> *mf* U-CORDPACKER & U-FIXPLIERS

## Retraktionsfadenleger und Klemmpinzette



### 01 KKD<sup>®</sup> *mf* U-Cordpacker nach Dr. M Ugrinovic



**U-Cordpacker**  
REF 14008

Universalinstrument für eine atraumatische Einbringung aller Retraktionsfäden in die Zahnfleischtaschen zur Verdrängung der marginalen Gingiva für die Darstellung der Präparationsgrenzen vor Abformung und für die Trockenlegung der Kavität in der Füllungstherapie.

*Universal Instrument for atraumatic insertion of all retraction cords into the gingival pockets in order to displace the marginal gingiva for the exposure of the preparation limit before impression taking and for the desiccation of the cavity in the Filling Therapy.*

Mit dem U-Cordpacker ist ein zügiges und atraumatisches Fadenlegen auch bei sehr dünner und atrophierter marginaler Gingiva möglich.

*U-Cordpacker is an instrument where an easy and atraumatic cord placing is possible, even with a thin and atrophy marginal gingiva.*



Das Prinzip der Anwendung ist die einfädelnde Arbeitsweise, die für den Zahnhalteapparat wesentlich schonender und für den Patienten deutlich angenehmer ist.

*The principle of using the instrument is a threading working method, which is considerably gentler to the periodontal apparatus and clearly more comfortable for the patient.*



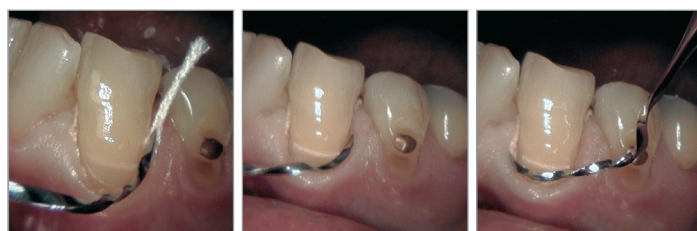
Bei dieser Arbeitsweise erfolgt die Kraftübertragung kontrolliert, eine forcierte Vorgehensweise wird dadurch gehemmt und eine unnötige Traumatisierung des Zahnhalteapparates verhindert.

*With the threading working method the strength transmission occurs controlled, this way a force procedure is inhibited and an unnecessary traumatising of the periodontal apparatus is avoided.*



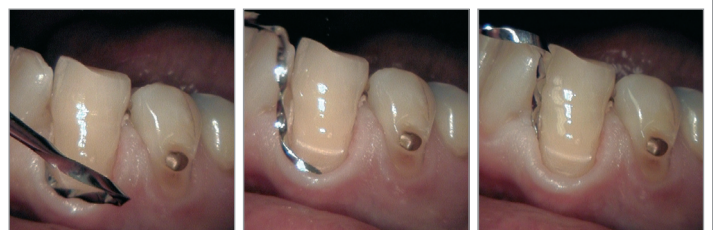
Durch die Verdrillung der Arbeitsenden wird das Wegrutschen des Fadens ausgeschlossen. Die Arbeitsenden sind aus einer federharten Legierung angefertigt, die Ihre Eigenschaften auch nach mehrfacher Sterilisation des Instrumentes nicht verlieren.

*The cord cannot slip away due to the torque of the working ends. The working ends are made out of a feather hard alloy that does not lose its feather quality after repeated sterilisation of the instrument.*



Die entscheidenden Vorteile dieses Instrumentes liegen in seiner der Zahnanatomie und dem Gingivaverlauf angepassten Form der Arbeitsenden.

*The crucial advantages of this instrument lie in its tooth anatomy and periodontal apparatus adjusted form of the working ends.*



Der U-Cordpacker ist ein zweiendiges Instrument, bei dem die Arbeitsenden zueinander in allen Punkten entgegengesetzt geformt und angeordnet sind. Damit wird die gleiche Anwendung spiegelbildlich an allen Arbeitsbereichen rund um den Zahn ermöglicht. Das Instrument ist, trotz seiner komplizierten Biegung, für Rechts- und Linkshänder gleichermaßen geeignet. Durch die mehrfache Biegung und Dimensionierung der Arbeitsenden ist das Einbringen (Einfädeln) des Retraktionsfadens in allen Regionen um den Zahn herum unter Sicht möglich.

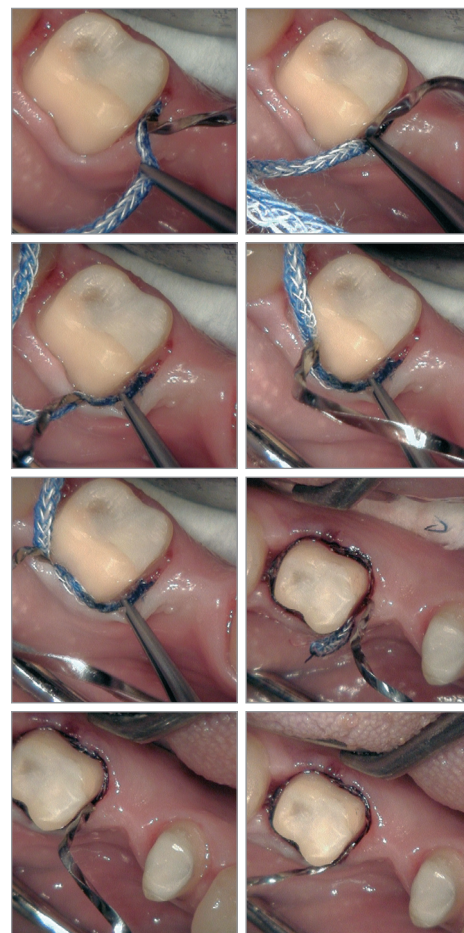
*The U-Cordpacker is a double-ended instrument where all points of the working ends are formed and placed opposite to each other. This way it is possible to make the same application in all areas around the tooth inversely. Even though the instrument is bent complicatedly, it suits both right and left handed persons. Due to the manifold bending and dimensioning of the working ends, it is possible to place the cord around the tooth under view.*

Wir empfehlen eine bimanuelle Anbringung des Retraktionsfadens. Der Retraktionsfaden wird mit der dafür entwickelten Klemmpinzette an den Sulkus gebracht und mit dem U-Cordpacker in diesen eingefädelt. Danach wird der Retraktionsfaden von der Pinzette losgelassen. Die Pinzettengreifschenkel sind so geformt, dass sie in geschlossenem Zustand einem dünnen Zementstopfer ähnlich sehen. Damit wird der Retraktionsfaden am Anfangspunkt im Sulkus festgehalten und kann bei der weiteren Einfädelung mit dem U-Cordpacker nicht herausrutschen.

*We recommend a bimanual placing of the retraction cord. The retraction cord is placed on the sulcus with the especially developed U-Fixpliers and then threaded in the sulcus with the U-Cordpacker. Afterwards the retraction cord is released from the pliers. When closed the gripping side pieces of the pliers look like a thin cement filling plugger. This way the retraction cord is held at the beginning of the sulcus and cannot slide out during the threading with the U-Cordpacker.*

Die bimanuelle Arbeitsweise ist für den Zahnhalteapparat schonender und für den Patienten deutlich angenehmer, weil die Kraftübertragung an beiden Instrumenten kontrolliert verläuft. Das Risiko einer unnötigen Traumatisierung des Zahnhalteapparates ist damit wesentlich geringer. Für die bimanuelle Arbeitsweise ist die Klemmpinzette (U-Clampincer) ein sehr gut geeignetes Instrument. Die besonderen Eigenschaften des Fadenlegers und der Klemmpinzette erlauben, bei synchroner Anwendung, eine zügige effiziente Arbeitsweise.

*The bimanual working method is gentler to the periodontal apparatus and clearly more comfortable for the patient because the strength transmission occurs controlled. The risk of an unnecessary traumatising of the periodontal apparatus is considerably lesser. The U-Fixpliers is a very well suited instrument for the bimanual working method. With a synchronal appliance, the special characteristics of the Cordpacker and the pliers allow a fast and efficient working method.*



## 02 KKD<sup>®</sup> U-FIXPLIERS - Klemmpinzette - EASYCLEAN

Die Klemmpinzette ist so konstruiert, dass das Anbringen und Halten des Retraktionsfadens in alle Regionen um den Zahn herum unter Sicht möglich ist. Die Biegungen an den Pinzettenschenkeln sind so gewählt, dass alle Regionen der Mundhöhle auch bei geringer Mundöffnung erreichbar sind. Die Pinzettenspitze ist so dimensioniert und geformt, dass sie zwei verschiedene Funktionen erfüllen kann

- Einklemmen und Transportieren
- punktuelle Fixierung des Retraktionsfadens im Sulkus.

*The design of the U-Fixpliers allows to place and hold the retraction cord around the tooth under view. The bending of the side pieces are chosen so that it is possible to reach all regions in the oral cavity even when only slightly opened. The points of the pliers are dimensioned and formed so that they can fulfil two functions:*

- clamping and carrying
- punctual fixing of the retraction cord in the sulcus.



**U-Fixpliers**  
REF 13710

Überreicht durch Ihr Dental-Depot: