

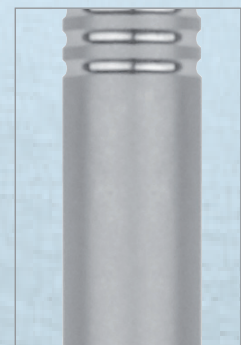
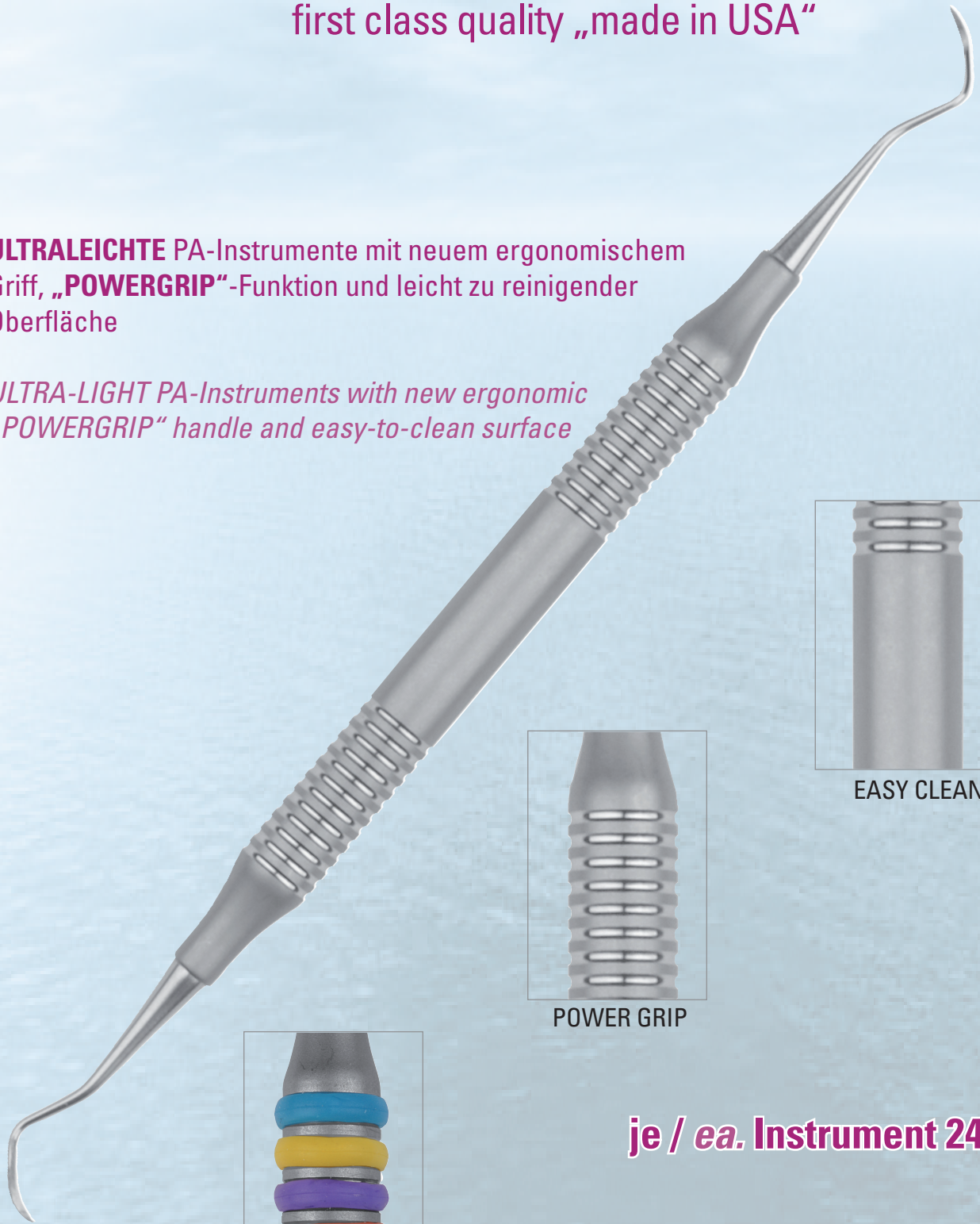
KKD[®] *mf* PA INSTRUMENTE

EASY CLEAN

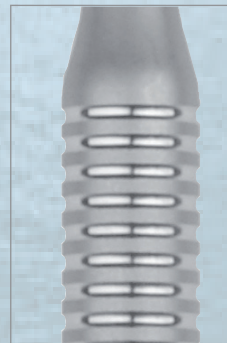
first class quality „made in USA“

ULTRALEICHTE PA-Instrumente mit neuem ergonomischem Griff, „**POWERGRIP**“-Funktion und leicht zu reinigender Oberfläche

ULTRA-LIGHT PA-Instruments with new ergonomic „POWERGRIP“ handle and easy-to-clean surface



EASY CLEAN



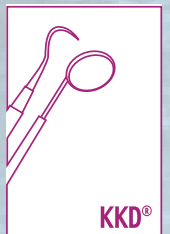
POWER GRIP



FARBCODIERUNG
colour coding

je / ea. Instrument 24,80 €

KENTZLER-KASCHNER **DENTAL** GmbH
Geschäftsbereich KKD[®]
Mühlgraben 36
73479 Ellwangen/Jagst
Telefon: +49 (7961) 90 73-0
Fax: +49 (7961) - 5 20 31
info@kkd-topdent.de
www.kkd-topdent.de



SCALER / SCALER

Zur ausschließlichen Entfernung von Belägen im supragingivalen Bereich.
(Die Arbeitsenden sind beidseitig schneidend und spitz auslaufend)

Only for the removal of concretions and deposits in supragingival regions.
(Tips with two cutting edges which come together to a point.)



S-H6/H7
REF 14428

Für Front- und Seitenzahnbereich. Leicht abgewinkelte, dünne, sichelförmige Arbeitsenden.
For anterior- and posterior areas. Slightly angled, thin, sickle-shaped working tips.



S-204 SD
REF 14432

Spezialscaler für Interdentalräume im Front- & Seitenzahnbereich.
Special scaler for interproximal use in the anterior & posterior area.



S-204 S
REF 14430

Spezialscaler für Interdentalräume im Seitenzahnbereich.
Special scaler for interproximal use in the posterior area.



S-M 23
REF 14436

Universalscaler - für alle Quadranten der Front- & Seitenzähne einsetzbar.
Of universal use in all quadrants of the anterior & posterior teeth



McCall
S-MC 13S/14S
REF 14426

Spezialinstrument Kurette/Scaler für den Seitenzahnbereich (interdental).
Special instrument curette/scaler for interproximal use in the posterior area.



OP-Scaler
S-CI 2/3
REF 14434

OP-Scaler - Für tiefes subgingivales Scaling im Seitenzahnbereich. Stabile Formgebung.
OP scaler for deep subgingival scaling in posterior areas. Stable instrument.



S-U 15/33
REF 14438

Für große Flächen und enge Zwischenräume in allen Quadranten.
For large surfaces and narrow interproximal areas in all quadrants.



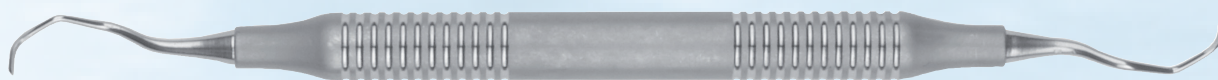
S-U 15/30
REF 14440

Für große Flächen und enge Zwischenräume in allen Quadranten.
For large surfaces and narrow interproximal areas in all quadrants.

UNIVERSALKÜRETEN / UNIVERSAL CURETTES

Zur Entfernung von Belägen im supragingivalen und subgingivalen Bereich.
(Die Arbeitsenden sind beidseitig schneidend und rund auslaufend)

For the removal of concrements and deposits in supra - and subgingival regions.
(Tips with two cutting edges, rounded.)



S-L 1/2 Langer
REF 14416

Für alle Flächen im UK Seitenzahnbereich.
For all surfaces of mandibular posterior region.



S-L 3/4 Langer
REF 14418

Für alle Flächen im OK Seitenzahnbereich.
For all surfaces of maxillary posterior region.



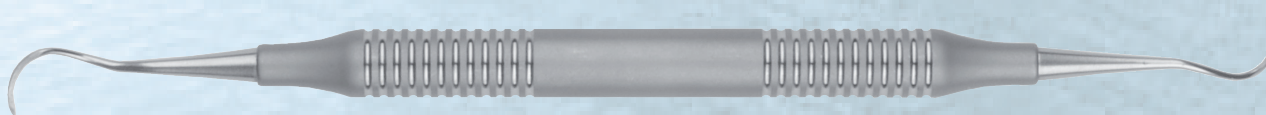
S-L 5/6 Langer
REF 14420

Für alle Flächen im UK und OK Frontzahnbereich.
For all surfaces of mandibular & maxillary anterior region.



**Columbia
C-COL 4R/4L**
REF 14422

Universalkürette für OK und UK Seitenzahnbereich.
Universal curette for all surfaces of mandibular & maxillary posterior region.



**McCall
C-MC 17/18**
REF 14424

Universalkürette für den Front- & Seitenzahnbereich. Großflächig anliegend, stabile Ausführung.
Universal curette for all surfaces of anterior & posterior regions. Stable instrument

MARKIERUNGSRINGE / COLOUR CODING RINGS

Siliconringe zur farblichen Markierung der EASY CLEAN Instrumente. Die speziell auf die POWER GRIP Funktionsrillen abgestimmte Größe ermöglicht eine optimale & rutschfeste Fixierung der Ringe am Instrument (sterilisierbar).

Silicone rings for colour-marking of the EASY CLEAN instruments. The ring size, especially adjusted to the POWER GRIP grooves, enables an optimal and anti-slip fixation of the rings onto the instrument (sterilisable).

Zur Kennzeichnung der Instrumente nach dem Anwendungsbereich, dem Behandlungszimmer oder dem Anwenderpersonal in der Praxis (ZA – ZMF – DH - etc.)

Erhältlich in Packungen à 25 Stück

For marking instruments acc. to scope, treatment room or staff of the cabinet

Available in packages of 25 pieces

grün
green
REF 14453



blau
blue
REF 14452



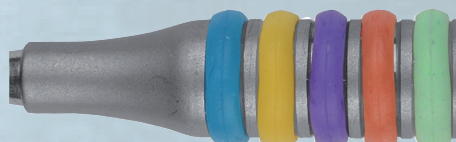
gelb
yellow
REF 14450



lila
purple
REF 14454



orange
orange
REF 14451



je / ea. 5,90 €

GRACEY-KÜRETTEN / CURETTES TYPE GRACEY

Zur Entfernung von Belägen im supragingivalen und subgingivalen Bereich.
(Einseitig schneidende Arbeitsenden, rund auslaufend)

For the removal of concretions and deposits in supra - and subgingival regions.
(Tips one side cutting, rounded.)

Bei den Gracey-Küretten gibt es verschiedene Formen, die je nach Formgebung in den verschiedenen Kieferquadranten eingesetzt werden. Die grazile Formgebung ermöglicht ein müheloses und wirkungsvolles Entfernen subgingivaler Konkreme in unzugänglichen tiefen Zahnfleischtaschen (deep scaling und root planing)

The currettes type Gracey are of different forms to be used in the different quadrants depending on the root surface. These delicate currettes enable to reach inaccessible pockets for subgingival scaling and rootplaning without tissue injuries.



C-GRA 1/2
REF 14400

Für alle Wurzeloberflächen im OK und UK Frontzahnbereich. Leichte Abwinkelung.
For all root surfaces in the upper and lower jaw - anterior region. Slight contra-angle.



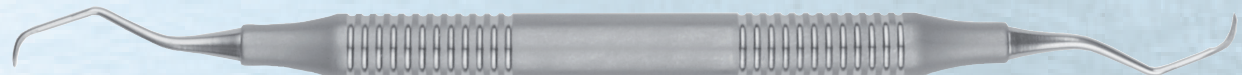
C-GRA 3/4
REF 14402

Für alle Wurzeloberflächen im OK und UK Frontzahnbereich. Mittlere Abwinkelung.
For all root surfaces in the upper and lower jaw - anterior region. Medium contra-angle.



C-GRA 5/6
REF 14404

Für alle Wurzeloberflächen im OK und UK Prämolaren- & Frontzahnbereich, leichte Abwinkelung.
For all root surfaces in the upper and lower jaw of premolars & anterior region. Slight contra-angle.



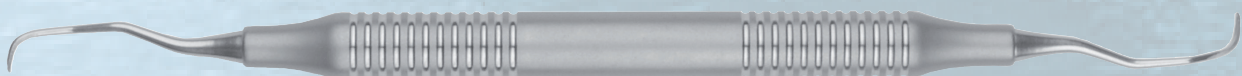
C-GRA 7/8
REF 14406

Für alle bukkalen, lingualen und palatinalen Wurzeloberflächen im OK und UK Prämolaren und Molarenbereich. Starke Abwinkelung.
For all buccal, lingual and palatinal root surfaces in the upper & lower jaw of premolars & molars. Strong contra-angle.



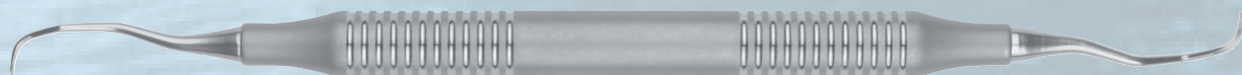
C-GRA 9/10
REF 14408

Für alle bukkalen, lingualen & palatinalen Wurzeloberflächen im OK und UK Prämolaren & Molarenbereich. Extra starke Abwinkelung.
For all buccal, lingual and palatinal root surfaces in the upper & lower jaw of premolars & molars. Extremely strong contra-angle.



C-GRA 11/12
REF 14410

Für mesiale Wurzeloberflächen im OK und UK Prämolaren- und Molarenbereich. Zweifach abgewinkelt.
For mesial root surfaces in the upper & lower jaw of premolars & molars. Two contra-angles.



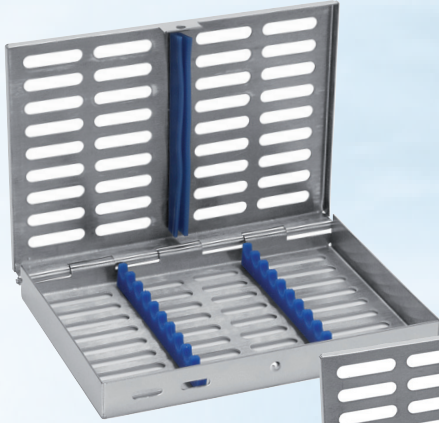
C-GRA 13/14
REF 14412

Für distale Wurzeloberflächen im OK und UK Prämolaren- und Molarenbereich. Zweifach abgewinkelt.
For distal root surfaces in the upper & lower jaw of premolars & molars. Two contra-angles.

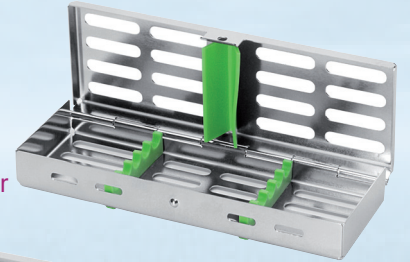
INSTRUMENTEN-TRAYS / INSTRUMENT TRAYS

Zur sicheren Fixierung und Aufbewahrung von PA Instrumenten bei der täglichen Arbeit sowie für eine schonende maschinelle Reinigung, Desinfektion und Sterilisation

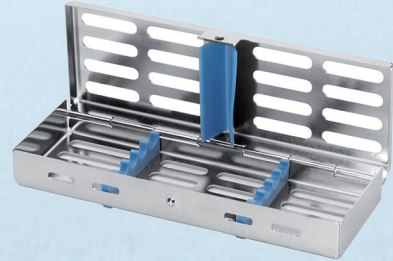
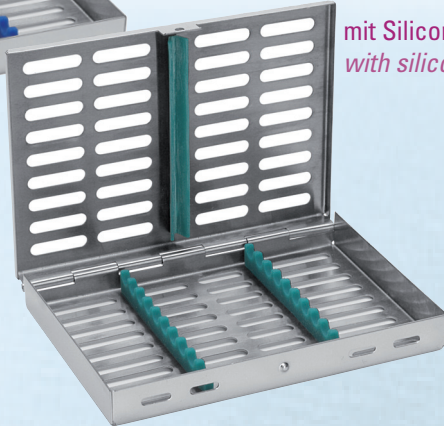
For safe fixation and storing of PA-instruments during the daily work as well as for a careful mechanical cleaning, disinfection and sterilisation.



Instrumenten-Waschtrays mit individueller Bestückung zum Vorteilspreis
Instrument trays - individually equipped at a special price



mit Siliconfixierleisten - sterilisierbar
with silicone rails - sterilisable



Waschtray für max.10 Instrumente bestückt mit 6 PA Instrumenten der Serie EASY CLEAN nach Ihrer Wahl

Waschtray für max. 5 Instrumente bestückt mit 4 PA Instrumenten der Serie EASY CLEAN nach Ihrer Wahl

Tray suitable for max. 10 instruments - equipped with 6 EASY CLEAN instruments at your own choice

Tray suitable for max. 5 instruments - equipped with 4 EASY CLEAN instruments at your own choice

Farbe bitte ankreuzen
Tick appropriate colour



Farbe bitte ankreuzen
Tick appropriate colour



	Instrument	REF
1x		
1x		
1x		
1x		
1x		
1x		

Set 195,30 €

	Instrument	REF
1x		
1x		
1x		
1x		

Set 131,40 €

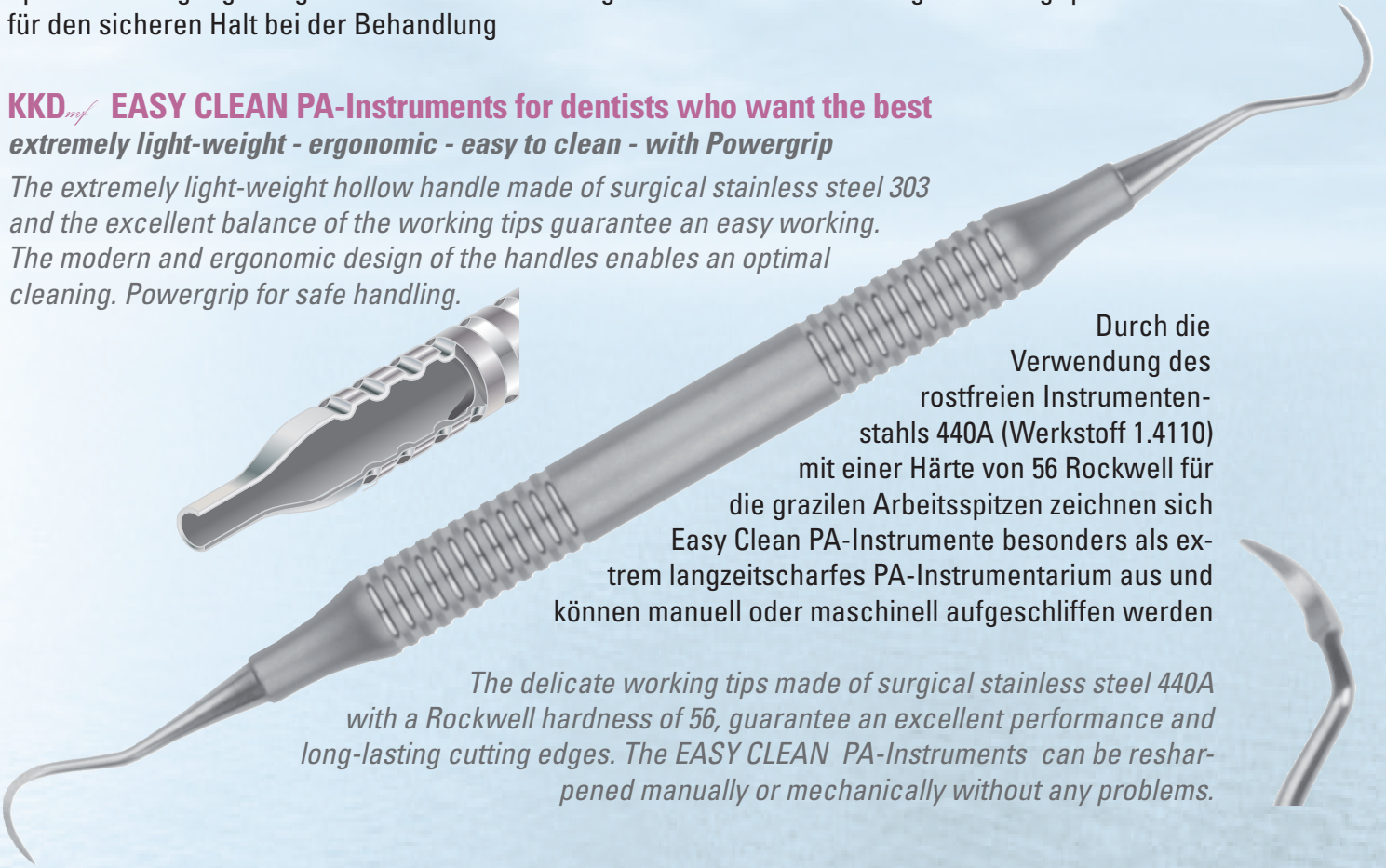
**Die KKD_{mf} EASY CLEAN PA-Instrumentenserie für den gehobenen Anspruch
extrem leicht - ergonomisch - einfache Reinigung - Handgriffe mit Powergrip-Funktion**

Der extrem leichte Hohlgriff aus rostfreiem 303 Instrumentenstahl (1.4305) und eine ausgezeichnete Balance der Arbeitsspitzen sind sichere Garanten für eine Arbeitserleichterung

Das moderne und ergonomische Design der Handgriffe bietet günstige Voraussetzungen für eine optimale Reinigung und gewährleistet zudem den geforderten und notwendigen Powergrip für den sicheren Halt bei der Behandlung

**KKD_{mf} EASY CLEAN PA-Instruments for dentists who want the best
extremely light-weight - ergonomic - easy to clean - with Powergrip**

The extremely light-weight hollow handle made of surgical stainless steel 303 and the excellent balance of the working tips guarantee an easy working. The modern and ergonomic design of the handles enables an optimal cleaning. Powergrip for safe handling.

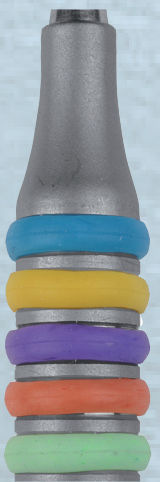


Durch die Verwendung des rostfreien Instrumentenstahls 440A (Werkstoff 1.4110) mit einer Härte von 56 Rockwell für die grazilen Arbeitsspitzen zeichnen sich Easy Clean PA-Instrumente besonders als extrem langzeitscharfes PA-Instrumentarium aus und können manuell oder maschinell aufgeschliffen werden

The delicate working tips made of surgical stainless steel 440A with a Rockwell hardness of 56, guarantee an excellent performance and long-lasting cutting edges. The EASY CLEAN PA-Instruments can be reshaped manually or mechanically without any problems.

Ein speziell auf die Instrumente abgestimmtes Farbkodiersystem mit 5 verschiedenen Farben erleichtert die Zuordnung der Instrumente je nach Einsatzbereich in der Praxis

A special colour-coding system of 5 different colours for marking instruments acc. to their scope in the cabinet



KENTZLER-KASCHNER DENTAL GmbH
Geschäftsbereich KKD®
Mühlgraben 36
73479 Eilwangen/Jagst
Telefon: +49 (7961) 90 73-0
Fax: +49 (7961) - 5 20 31
info@kkd-topdent.de
www.kkd-topdent.de

Überreicht durch:

