

Technologie für dentale Perfektion – inspiriert von der Natur
Technology for dental perfection – inspired by nature



| | |
|--|--------|
| Abformlöffel Impression trays | 68-70 |
| Zubehör für die Abformtechnik Accessories for impression taking | 71 |
| Abformmaterial Impression Material | 72, 73 |
| Abdruckschneidemesser Cutting instrument | 74 |
| Polymerisation und Ausarbeitung Polymerisation and preparation | 75, 76 |
| astron® Spezialkunststoffe – made in USA astron® special resins – made in USA | 77-81 |
| astron® CLEARsplint® Discs astron® CLEARsplint® Discs | 82 |
| Zubehör Accessories | 83, 84 |



Abformlöffel | Impression trays

KKD® Abformlöffel mit Retentionsrand KKD® Impression trays with retention rim

Hochwertige Qualitätsabformlöffel aus Edelstahl mit laserverschweißtem Retentionsrand zur sicheren Abdrucknahme ohne Verwendung von schwer zu entfernenden Adhäsiven. Die Abformlöffel können problemlos im Ultraschallgerät gereinigt werden, sind thermodesinfizierbar und sterilisierbar. KKD® Abformlöffel sind formschön, robust und langlebig; sie überzeugen durch ein exzellentes Oberflächenfinish!

Top-quality stainless steel impression trays with laser fused retention rim for secure impression taking without using adhesive agents which are hard to remove. The impression trays are suited for ultrasonic cleaning, they are also thermodesinfected and sterilisable. KKD® impression trays are perfectly designed, robust and long-lasting with excellent surface finish!

Ausführung „solide“/ „solid“

Leicht zu reinigender, geschlossener Abformlöffel. Ideal für die Korrekturabdrucknahme mit Abformmassen aller Art.
Solid, easy to clean impression tray. Perfectly suited for corrective impression taking with all kinds of impression materials.



Für Standardabdrucknahme/Erwachsene
For standard impressions/adults

| | | | |
|---------|-----------|---------|-----------|
| UK-1 XL | REF 00266 | OK-1 XL | REF 00261 |
| UK-2 L | REF 00267 | OK-2 L | REF 00262 |
| UK-3 M | REF 00268 | OK-3 M | REF 00263 |
| UK-4 S | REF 00269 | OK-4 S | REF 00264 |
| UK-5 XS | REF 00270 | OK-5 XS | REF 00265 |

Satz mit 10 Löffeln/ Set with 10 trays
REF 002715

Für die Kieferorthopädie/Kinderlöffel
Orthodontia/for children

| | | | |
|---------|-----------|---------|-----------|
| UK-15 L | REF 00294 | OK-15 L | REF 00289 |
| UK-16 M | REF 00295 | OK-16 M | REF 00290 |
| UK-17 S | REF 00296 | OK-17 S | REF 00291 |

Satz mit 6 Löffeln/ Set with 6 trays
REF 002995

Für den unbezahnten Kiefer
Full denture

| | | | |
|----------|-----------|----------|-----------|
| UK FD XL | REF 00325 | OK FD XL | REF 00321 |
| UK FD L | REF 00326 | OK FD L | REF 00322 |
| UK FD M | REF 00327 | OK FD M | REF 00323 |
| UK FD S | REF 00328 | OK FD S | REF 00324 |

Satz mit 8 Löffeln/ Set with 8 trays
REF 003205



Für den Frontzahnbereich
Anterior region

verkürzte Form/ shortened
Nr. 12 für UK REF 00274
verkürzte Form/ shortened
Nr. 13 für OK REF 00275



Für die halbseitige Abdrucknahme
Partial impression – posterior region

L/OK oder R/UK R/OK oder L/UK
Nr. 10 REF 00272 Nr. 11 REF 00273



Für die Teilabdrucknahme – Universal
Partial impression – universal

Nr. 19 mit Drehgelenk
swivel type REF 00276

Ausführung „perforiert“/ „perforated“

Abformlöffel mit erhöhter Retention durch Lochperforation. Ideal für Alginateabdrücke und Abformungen mit hohen Verbundanforderungen.
Impression tray with increased retention due to perforation. Best suited for alginate impressions and impressions which require best adhesion.



Für den unbezahnten Kiefer
Full denture

| | | | |
|----------|-----------|----------|-----------|
| UK FD XL | REF 00315 | OK FD XL | REF 00311 |
| UK FD L | REF 00316 | OK FD L | REF 00312 |
| UK FD M | REF 00317 | OK FD M | REF 00313 |
| UK FD S | REF 00318 | OK FD S | REF 00314 |

Satz mit 8 Löffeln/ Set with 8 trays
REF 00310S

Für die Kieferorthopädie/Kinderlöffel
Orthodontia/for children

| | | | |
|---------|-----------|---------|-----------|
| UK-15 L | REF 00283 | OK-15 L | REF 00278 |
| UK-16 M | REF 00284 | OK-16 M | REF 00279 |
| UK-17 S | REF 00285 | OK-17 S | REF 00280 |

Satz mit 6 Löffeln/ Set with 6 trays
REF 00288S

Für Standardabdrucknahme/Erwachsene
For standard impressions/adults

| | | | |
|---------|-----------|---------|-----------|
| UK-1 XL | REF 00256 | OK-1 XL | REF 00251 |
| UK-2 L | REF 00257 | OK-2 L | REF 00252 |
| UK-3 M | REF 00258 | OK-3 M | REF 00253 |
| UK-4 S | REF 00259 | OK-4 S | REF 00254 |
| UK-5 XS | REF 00260 | OK-5 XS | REF 00255 |

Satz mit 10 Löffeln/ Set with 10 trays
REF 00250S



Für die Teilabdrucknahme – Universal
Partial impression – universal

Nr. 9 mit Drehgelenk
swivel type

REF 00248



Für die halbseitige Abdrucknahme
Partial impression – posterior region

L/OK oder R/UK R/OK oder L/UK
Nr. 0 REF 00244 Nr. 1 REF 00245



Für den Frontzahnbereich
Anterior region

verkürzte Form/ shortened
Nr. 2 für UK REF 00246
verkürzte Form/ shortened
Nr. 3 für OK REF 00247

Satz mit 5 Löffeln/ Set with 5 trays Nr. 0, 1, 2, 3, 9 REF 00243S

Für den Quetschbiß mit 25 Einlagen
Check bite with 25 inserts

REF 00242

25 Okklusale Einlagen
25 occlusal inserts

REF 00161



KKD® Abformlöffel „ANATOMIC“
KKD® Impression trays „ANATOMIC“

... damit Ihr Abdruck einen Eindruck hinterlässt!
... so that your work leaves a perfect impression!

- rostfreie Edelstahl-Abformlöffel, anatomisch geformt
- mit laserverschweißtem Retentionsrand
- je 4 Größen für Ober- und Unterkiefer
- solide und perforiert
- detailgetreue Abbildung auch an den Wangen- und Lippenbändchen
- kein Adhäsivspray/Haftmittel erforderlich
- für Silikone und Alginate
- geeignet für Ultraschallreinigung, Thermodesinfektion und Sterilisation



- stainless steel impression trays, anatomically shaped
- with laser fused retention rim
- ea. 4 sizes for upper and lower jaw
- in solid or perforated
- accurate representation, also close to the buccal frenum or the frenulum of upper or lower lips
- impression taking without using adhesive agents
- for silicones and alginates
- suitable for ultrasonic cleaning, thermodesinfectable and sterilisable

Ausführung „solide“/ „solid“

Für Standardabdrucknahme/Erwachsene
 For standard impressions/adults

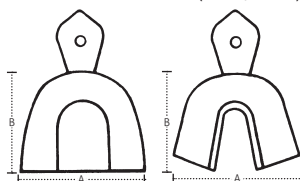


Ausführung „perforiert“/ „perforated“

Für Standardabdrucknahme/Erwachsene
 For standard impressions/adults



Dimensionen in mm (+/- 1,0 mm):



| | A | B | REF | | A | B | REF |
|-------|-------|---|-----------|-------|-------|---|-----------|
| OK XL | 82-63 | | REF 00371 | UK XL | 81-63 | | REF 00375 |
| OK L | 74-59 | | REF 00372 | UK L | 77-61 | | REF 00376 |
| OK M | 73-54 | | REF 00373 | UK M | 75-60 | | REF 00377 |
| OK S | 66-52 | | REF 00374 | UK S | 74-60 | | REF 00378 |

| | A | B | REF | | A | B | REF |
|-------|-------|---|-----------|-------|-------|---|-----------|
| OK XL | 82-63 | | REF 00361 | UK XL | 81-63 | | REF 00365 |
| OK L | 74-59 | | REF 00362 | UK L | 77-61 | | REF 00366 |
| OK M | 73-54 | | REF 00363 | UK M | 75-60 | | REF 00367 |
| OK S | 66-52 | | REF 00364 | UK S | 74-60 | | REF 00368 |

Satz mit 8 Löffeln/ Set with 8 trays REF 00370S

Satz mit 8 Löffeln/ Set with 8 trays REF 00360S

Individuelle Namensätzung!
Individual markings



Service Tipp

Namensätzungen auf dem Löffelgriff erleichtern dem Dentallabor die Zuordnung und stellen sicher, dass Ihr Löffel den Weg zurück in die Praxis findet! Ab 10 Löffel sortierter Abnahme ist eine Ätzung möglich. Ab 30 Abformlöffel übernehmen wir die Kosten für das Ätzen! Weitere Informationen unter info@kkd-topdent.de

Individual marking of the trays with your name makes it easier for your dental laboratory to assign the trays and makes sure that your tray finds its way back to your cabinet! From 10 trays on (assorted) a marking will be possible. From 30 pcs. on marking will be free of charge! More information at info@kkd-topdent.de

Zubehör für die Abformtechnik | Accessories for impression taking

KKD® TRAYCLEAN

Reinigt effektiv, zeitsparend und schonend sämtliche Metall-Abformlöffel. Löst Zinkoxid-Eugenol-Massen, thermoplastische Abdruckmassen, Wachse; speziell Alginate werden ohne mechanische Nachbearbeitung vom Abdruckbesteck entfernt. Erübrigt Ultraschall-Reinigung. Phosphatfrei und biologisch abbaubar.

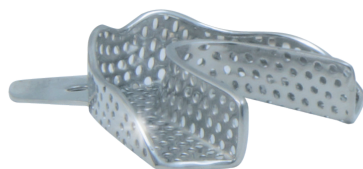
For cleaning all metal impression trays.

Approved effective cleaning granulate for self-acting cleaning of all metal impression trays. Dissolves residues of impression materials, as e.g. zinc-oxide-eugenol pastes, thermoplastic impression materials, waxes. Especially alginates are removed without any mechanical reworking.

Phosphate-free, biologically degradable.

400 g Pulver/ powder
1.000 g Pulver/ powder

REF 23036
REF 23037



- phosphatfrei
- biologisch abbaubar
- phosphate-free
- biologically degradable

KKD® RELEASE SPRAY

Zur Entfettung, Neutralisierung und Entspannung aller Abdrücke aus Silikon oder Polysulfidmaterialien vor dem Ausgießen mit Gips oder Stumpfmodellmassen. Deutlich verbesserte Detailwiedergabe und Oberflächenbeschaffenheit des Modells. Für vereinfachtes Lösen des Abdrucks.

For degreasing, neutralising and releasing of all impressions made of silicone or polysulfide materials prior to pouring out with plaster or refractory material. For bubble-free models. For improving the detail reproduction and surface properties of the model material. For easy removing of the impression

Zerstäuberflasche/ dispenser
Nachfüllflasche/ refill

100 ml
1 Ltr.

REF 23097
REF 23098



Abformmaterial – kondensationsvernetzende Silikon-Abformmassen Impression Material – condensation type silicone impression materials



KKD® KONDISIL V-1 „Putty“

Hochviskoses, kondensationsvernetzendes Vorabdruckmaterial in knetbarer, weicher und klebefreier Konsistenz mit angenehmem Pfefferminzgeruch und hoher Abformgenauigkeit. Qualitätsabformmasse für den Vorabdruck bei der Doppelmisch- und Korrekturabformtechnik mit hoher Shorehärte.

Farbe: weiß

High-viscous condensation type material for preliminary impressions. Kneadable, soft and non-adhesive consistency, mint-scented. Precise reproduction of details and borders. Top-quality impression material for preliminary impressions for the double mix- and corrective impression technique with high shore hardness.

Colour: white



Physikalische Eigenschaften:

Shore Härte sofort: 70
Shore Härte nach 2 Stunden: 79
Max. Verformung unter Druck: 1,3 %
Rückstellung nach Verformung: 98,6 %
Lineare Maßänderung: 0,2 %
Prüfklima: 23 °C Raumtemperatur und
50 % +/- 5 % relative Luftfeuchtigkeit
EN ISO 4823-2000 Typ 0

Physical data:

Shore hardness immediately: 70
Shore hardness after 2h: 79
Max. strain in compression: 1.3 %
Memory after deformation: 98.6 %
Linear dimensional change: 0.2 %
Test conducted at room temperature of 23 °C
and relative humidity of 50 % +/- 5 %
EN ISO 4823-2000 type 0

Lieferform/ presentation:

KKD® KONDISIL V-1
Pkg.: 1,6 kg (ca. 950 ml) V-1 mit Härter
Pkg.: 1.6 kg (approx. 950 ml) V-1 with
hardener
REF 180005

Einzeln/ individuals:

Dose 1,6 kg V-1 ohne Härter/ Jar 1.6 kgs V-1 without hardener
Eimer 10 kg V-1 ohne Härter/ Pail 10 kgs V-1 without hardener
(dazu werden 7- 10 Härter benötigt/ please order 7-10 hardeners to it)
35 ml Pastenhärter (rot)/ 35 ml paste hardener (red)

REF 17998

REF 18001

REF 18003



Anwendungsfilm
ansehen!
Watch film!



V-1 PUTTY Mischungsverhältnis V1 Putty Mixing ratio

1 Messlöffel (21 g) V1 Knetmasse
auf 2,5 cm (0,5 g) Pastenhärter
Mischdauer: 1 Minute
Verarbeitungszeit: 2 Minuten
Abbindezeit im Mund: 3 1/2 Minuten
Gesamtabbindezeit: 5 1/2 Minuten

1 measuring spoon (21 g) V1 Putty material
to 2.5 cm (0.5 g) paste hardener
Mixing time: 1 minute
Working time: 2 minutes
Setting time in mouth: 3 1/2 minutes
Complete setting time: 5 1/2 minutes

KKD® KONDISIL V-3 Korrekturabformmasse/ KKD® KONDISIL V-3 corrective impression material

Leichtfließendes Korrekturabformmaterial mit hervorragender Zeichnungsschärfe und hohem Rückstellvermögen. Reißfest und dimensionsstabil. Optimale Verbundeigenschaften mit KKD® KONDISIL V-1. Für die Verwendung in Abdruckspritzen geeignet.

Farbe: blau

Low-viscous corrective impression material with excellent fluidity and precise detail reproduction. Great tensile strength and dimensionally stable. When used with KKD® KONDISIL V1 Putty material an optimal compound is guaranteed. Can be used with impression syringes.

Colour: blue

Physikalische Eigenschaften:

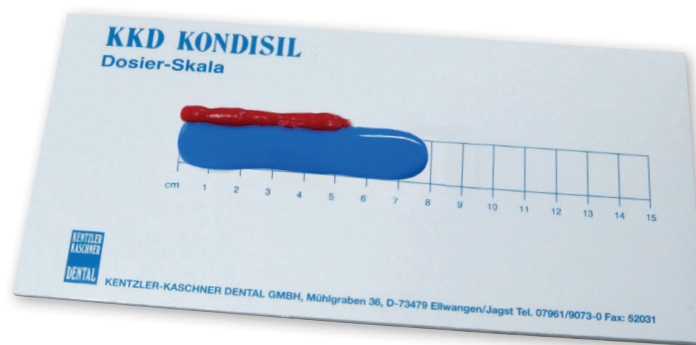
- Shore Härte sofort: 33
- Shore Härte nach 2 Stunden: 39
- Max. Verformung unter Druck: 12,2 %
- Rückstellung nach Verformung: 99,2 %
- Lineare Maßänderung: 1,1 %
- Prüfklima: 23 °C Raumtemperatur und 50 % +/- 5 % relative Luftfeuchtigkeit

EN ISO 4823 Typ 3

Physical data:

- Shore hardness immediately: 33
- Shore hardness after 2h: 39
- Max. strain in compression: 12.2 %
- Memory after deformation: 99.2 %
- Linear dimensional change: 1.1 %
- Test conducted at room temperature of 23 °C and relative humidity of 50 % +/- 5 %

EN ISO 4823 type 3



Lieferform/ presentation:

Pkg.: 200 g (ca. 160 ml) V-3 mit Härter und Mischblock
 Pkg.: 200 g (approx. 160 ml) V-3 with hardener and mixing pad
REF 180085

Einzel/ individuals:

200 g V-3 Basispaste/ 200 g Base material
 35 ml Pastenhärter (rot)/ 35 ml paste hardener (red)
 Mischblock/ Mixing pad

REF 18009
REF 18003
REF 00073

**KKD® KONDISIL Pastenhärter
 KKD® KONDISIL Paste Hardener**

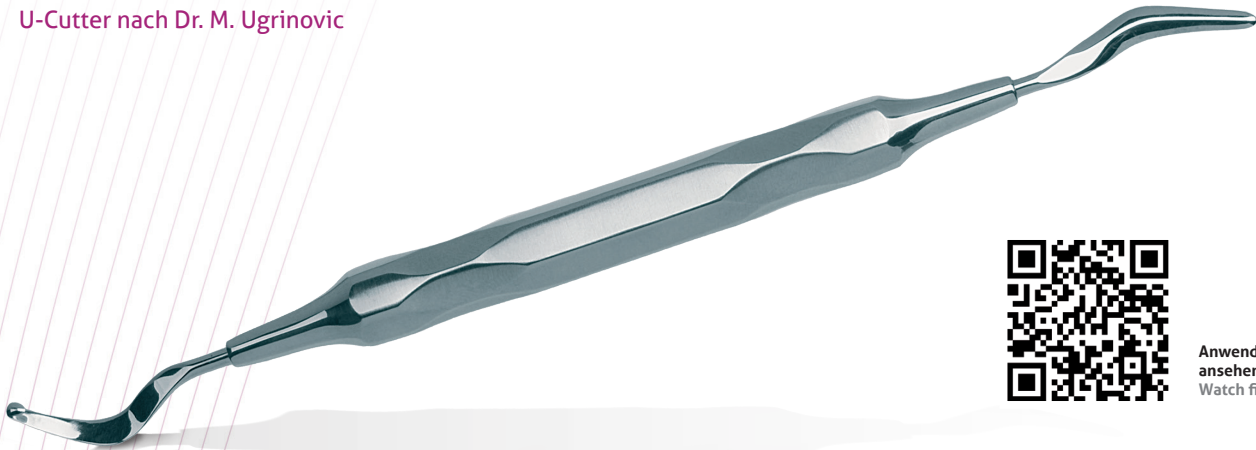
Für C-Silicone, ermöglicht eine optische Anmischkontrolle beim Mischvorgang. Farbe: rot
 For C-Silicones, for an optical mixing control.
 Colour: red

KKD® Pastenhärter/ paste hardener
 1 Tube à 35 ml/ Tube à 35 ml **REF 18003**
 10 Tuben/ Tubes **REF 18003B**

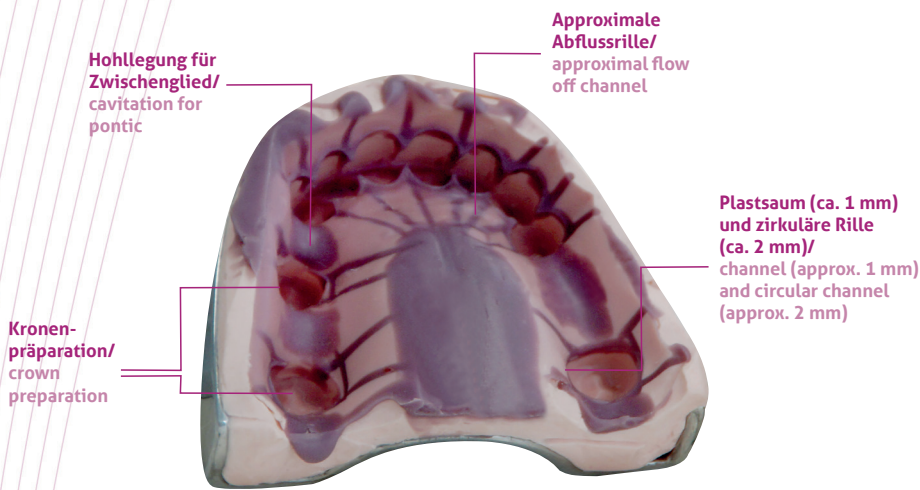


Abdruckschneidemesser | Cutting instrument

U-Cutter nach Dr. M. Ugrinovic



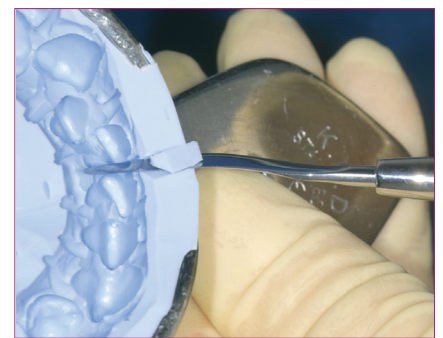
Anwendungsfilm
ansehen!
Watch film!



Universell anwendbares Abdruckschneidemesser zur professionellen Bearbeitung aller handelsüblichen Abformmaterialien. Die mehrfach abgewinkelten und beidseitig geschärften Arbeitenden ermöglichen eine bestmögliche Praktikabilität bei der Ausarbeitung des Vorabdrucks nach den verschiedenen Schneidetechniken. Für Links- und Rechtshänder gleichermaßen geeignet!

Universal cutting instrument for professional working on all common impression materials. The working ends of the instrument are several times bent and on both sides cutting in order to offer optimal practicability when working on the preliminary impression according to different cutting techniques. Appropriated for left- and right hander!

REF 12200



Abflussrillen können mit dem U-Cutter konsequent in dem gesamten Erstabdruck angebracht werden. Von der Mitte der Approximalflächen nach außen, sowohl oral als auch vestibulär.

Flow off channels can be prepared consequently in the entire preliminary impression. Starting from the middle of the approximal areas towards outside, both oral and vestibular.

Die Form der Schneidekanten und ihre beidseitige Schneidefähigkeit erlauben das Schneiden in zwei Richtungen. Die Arbeitenden sind so geformt, dass sie beim Schneiden des Abformmaterials über den Löffelrand gleiten, ohne in den Löffel einzuschneiden.

The form of the cutting edges and their cutting capability on both sides permit to cut in two different directions. When cutting the impression material, the working ends slide over the rim of the tray, without cutting into the impression tray.

Eine besonders ergonomische und ökonomische Arbeitsweise wird dadurch erreicht, dass für die gesamte Vorbereitung des Erstabdruckes nur ein Instrument benötigt wird. Der gesamte Vorgang der Vorbereitung des Erstabdruckes dauert mit dem U-Cutter nur noch ca. 2 Minuten!

An especially ergonomic and economic method of working is achieved due to the fact that you need just one instrument for the complete preparation of the preliminary impression. With the U-Cutter the entire preparation of the preliminary impression will take only approx. 2 minutes!



Anwendungsfilm
ansehen!
Watch film!

TOPDENT Polypot

Elektrizitäts- und druckluftunabhängiger Polymerisationstopf aus kompaktem, thermostabilem Kunststoff mit manueller Druckerzeugung durch Wasserkompression über die Drehspindel. Zur Polymerisation aller Kaltpolymerisate bis 50 °C/122 °F (z.B. direkte Unterfütterungen).

Technische Daten

Innendurchmesser des Topfes: ca. 100 mm
Nutzraum - Höhe: ca. 65 mm
Gesamtgewicht (leer): ca. 1,3 kg

Erfahrungswerte zur Polymerisation von Kaltpolymerisaten
Wassertemperatur: 50 °C (122 °F)
Druckbeaufschlagung: 2 bar (29 PSI)
Polymerisationszeit: 12-15 min.

Polypot mit klarem Topf komplett/ pot complete (clear)
REF **07195K**

Polypot mit schwarzem Topf komplett/ pot complete (black)
REF **07195**

Deckel komplett mit Manometer und Ventil/ Lid complete with manometer and valve
REF **07197**

Pressure pot made of compact, thermostable plastic, independent of compressed air. No electrical parts. The working pressure of max. 2 bar is generated manually by turning the safety screw downwards giving pressure to the lid and therefore to the water. For the polymerisation of all self-curing resins up to 50 °C/122 °F (e.g. direct relinings)

Technical Data

internal diameter of pot: approx. 100 mm
height of useful space: approx. 65 mm
gross weight: approx. 1.3 kg

According to experiences of polymerisation
water temperature: 50°C (122 °F)
pressure load: 2 bar (29 PSI)
Polymerisation time: 12-15 min.

Ersatz-Behälter 1 St./ pc.

klar/ clear
REF **07196KLAR**

schwarz/ black
REF **07196**

Carbid Fräser Piranha/ Carbide Burs Piranha

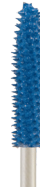
Spezialfräser zur Vorbereitung von Unterfütterungen und Erweiterungen von weichen und harten Prothesenkunststoffen. Laufruhig, langlebig; erzeugen raue Oberflächen für optimale Retention.

Special burs for the preparation of relinings and dimensional changings of soft and hard denture resins. Well-balanced, long-lasting; produce a rough surface for optimal retention.

Schaft/ shank 2,35 mm

⊙ max. 35.000 min⁻¹

1 St./ pc.



| Form Shape | Kugel Ball | Torpedo Torpedo | Kegel spitz Taper | Zylinder flach Cylinder | Zylinder rund Ball Nose | Flamme Flame | Flamme lang Bud |
|-----------------------------|---------------|--------------------|----------------------|----------------------------|----------------------------|-----------------|--------------------|
| REF | 20544 | 20542 | 20546 | 20545 | 20543 | 20541 | 20547 |
| Ø Kopf/ Head Dia. | 8 mm | 5 mm | 10 mm | 8 mm | 8 mm | 8 mm | 8 mm |
| Kopflänge/ Head Length | 8 mm | 20 mm | 16 mm | 14 mm | 16 mm | 15 mm | 19 mm |
| Gesamtlänge/ Overall Length | 37 mm | 51 mm | 46 mm | 44 mm | 45 mm | 44 mm | 49 mm |



TOPDENT Spezialfräser für Kunststoff Special Cutter for acrylics

Dieser Fräser ermöglicht ein glattes Schlibbild auf Kunststoffen und reduziert so die Nacharbeit. Einfachverzahnung MITTEL.

Leaving a smooth surface on acrylics. This reduces rework. Simple cut, medium.

Schaft/ shank 2,35 mm

⊙ 15.000 – max. 30.000 min⁻¹ 1 St./ pc.

REF **15500**



TD Rillenfräser Groove Bur

Zum Aufräuen von Kunststoffzähnen und Prothesen bestens geeignet.

For roughen acrylic teeth and dentures.

Schaft/ shank 2,35 mm

⊙ 5.000 – max. 15.000 min⁻¹ 1 St./ pc.

REF **30048**





CLEAR & COMFORTABLE SMILES WHILE YOU SLEEP...

Mehr als 50 Jahre im Dienste „des Lächelns“!

Seit 1967 produziert die Firma Astron (mit Sitz in Lake Zurich/ Chicago, Illinois) MMA-freie Kunststoffe und wurde weltweit, nicht zuletzt durch ihren Vinylkunststoff Luxene, für unerreichte Qualität und hervorragenden Tragekomfort bei Zahntechnikern, Zahnärzten und Patienten bekannt. In Europa werden diese Produkte (CLEARsplint®, Clearsplint® CAD/CAM Pro, Labtec Pro) seit Januar 1995 durch uns, die Kentzler-Kaschner Dental GmbH, exklusiv vertrieben.

Durch produktive Zusammenarbeit unserer beider Firmen und konsequenter Weiterentwicklung sind die Astron Kunststoffe neben der Verarbeitung als Gießkunststoff oder mit der Stopf-Press-Technik mittlerweile auch als Refill Material (Clearsplint® CAD/CAM Pro) und CLEARsplint® ebenso als Fräsrunde (The Original CLEARsplint® Disc) erhältlich.

Als exklusiver EU-Repräsentant der Firma Astron beraten wir Sie kompetent und ausführlich zu allen Fragen, die in Zusammenhang mit den Kunststoffen auftreten können. Auch ist zu Ihrer Unterstützung umfangreiches Informationsmaterial erhältlich. Selbstverständlich entsprechen alle auf dem europäischen Markt erhältlichen Kunststoffe den aktuellen Anforderungen für Medizinprodukte der Klasse IIa und sind nach Richtlinie G3/42/EEC MDD zertifiziert.

For over 50 years innovations to help make smiles!

Since 1967 the astron Dental Corporation (located in Lake Zurich/ Chicago, Illinois) manufactures MMA-free materials and became worldwide known, not least because of its vinyl Luxene, by unrivalled quality and outstanding wearing comfort among dental technicians, dentists and patients. In Europe, since January 1995, these products (CLEARsplint®, Clearsplint® CAD/CAM Pro, Labtec Pro) are exclusively distributed by us, the Kentzler-Kaschner Dental company.

Due to productive cooperation between our two companies and consistent development nowadays, besides processing by pouring technique or press packing, the astron materials are also available as refill material (Clearsplint® CAD/CAM Pro) and CLEARsplint® also as milling blank (The Original CLEARsplint® Disc).

We, as exclusive EU representative of the astron Dental Corporation, advise you professionally and in detail on all questions arising in connection with the materials. In addition, for your support, comprehensive information materials are available.

It goes without saying that all MMA-free materials available on the European market fulfill the current requirements for medical devices of class IIa and are ISO and CE certified.



CLEARsplint®
MMA-freier Spezialkunststoff mit thermoaktiver Flexibilität
Special resin, free of MMA, with thermoactive flexibility



Die Vorteile des CLEARsplint®-Kunststoffes sind seine einzigartige thermoaktive Flexibilität, die extreme Belastbarkeit und das Rückstellvermögen des Materials bei Wärmezufuhr. Durch die Mundtemperatur bleibt der Kunststoff stets geschmeidig und passt sich wunderbar an, ohne dabei an Festigkeit zu verlieren.

The advantages of the CLEARsplint® resin are its unique thermoactive flexibility, the extreme break-resistance and the resilience of the material when warmed up. Due to the mouth temperature the resin remains flexible which provides greater, comfortable and tension-free wearing comfort. CLEARsplint® is self-adjusting.

- **MMA-frei**
- extrem bruchsicher
- thermoaktive Flexibilität – sie ermöglicht eine präzise Anpassung
- bessere Anpassung ermöglicht höheren und spannungsfreien Tragekomfort
- kein Druckgefühl im Mund
- selbstadjustierend
- dauerhaft transparent, kein Vergilben
- einfache Polierbarkeit (wie bei Acrylkunststoff)
- schnelle und einfache Verarbeitung

- **free of MMA**
- extremely break-resistant
- thermoactive flexibility – provides precise adaption
- better adaption due to tension-free wearing comfort
- no feeling of pressure in the mouth
- self-adjusting
- always transparent, no yellowing
- easy to polish (like acrylic resins)
- fast and easy processing



CLEARsplint®
für Komfort-Aufbisschienen | for quality nightguards and splints

Testplättchen **auf Anfrage** erhältlich
 testing pads available **on request**



Lab Kit
 160 g Pulver, 120 g Flüssigkeit
 160 g powder, 120 g liquid REF 26181

Economy Kit
 320 g Pulver, 240 g Flüssigkeit
 320 g powder, 240 g liquid REF 26184

Super Economy Kit
 960 g Pulver, 720 g (3 x 240 g) Flüssigkeit
 960 g powder, 720 g (3 x 240 g) liquid REF 26187

| | | |
|-----------------------|-------------------|-----------|
| Einzel-/ Individuals: | | |
| Pulver/ powder | 160 g | REF 26161 |
| | 320 g | REF 26160 |
| | 960 g | REF 26159 |
| Flüssigkeit/ liquid | 120 g | REF 26162 |
| | 240 g | REF 26163 |
| | 720 g (3 x 240 g) | REF 26164 |



**"CLEARsplint is perfect for a premium splint.
 Doctors love the material and keep coming back for more."** Lee, Glidewell Laboratories

CLEARsplint® für klare Interimsversorgungen bei Implantaten also suited for clear interim restorations!

- MMA-frei
- lizenzfrei
- für Allergiker geeignet
- extrem bruchsicher
- thermoaktive Flexibilität
- Vermeidung hoher Gerätekosten
- leicht zu erweitern, zu reparieren und zu unterfüttern
- chemischer Verbund zu Konfektionszahn
- transparent



- auch geeignet für:**
- > **Langzeitprovisorien**
 - > **Zahnfleischmasken**
 - > **Kinderprothesen**

- free of MMA
- licence-free
- suitable for allergy patients
- extremely break-resistant
- thermoactive flexibility
- no high equipment costs
- easy to enlarge, repair and reline
- chemical bond with prefabricated tooth
- transparent

- also suited for:**
- > **long-term temporary restorations**
 - > **gingival masks**
 - > **dentures for children**



Mehr Infomaterial
finden Sie auf unserer
Homepage.
For more information
refer to our website.

Lab Kit
160 g Pulver, 120 g Flüssigkeit
160 g powder, 120 g liquid
REF **26181**

Economy Kit
320 g Pulver, 240 g Flüssigkeit
320 g powder, 240 g liquid
REF **26184**

Super Economy Kit
960 g Pulver, 720 g (3 x 240 g) Flüssigkeit
960 g powder, 720 g (3 x 240 g) liquid
REF **26187**

Einzel/ Individuals:

| | | |
|----------------|-------|------------------|
| Pulver/ powder | 160 g | REF 26161 |
| | 320 g | REF 26160 |
| | 960 g | REF 26159 |

| | | |
|---------------------|-------------------|------------------|
| Flüssigkeit/ liquid | 120 g | REF 26162 |
| | 240 g | REF 26163 |
| | 720 g (3 x 240 g) | REF 26164 |

Labtec Pro

Prothesenbasismaterial für für Totalprothetik und Imerimsversorgungen mit natürlicher Farbgebung
Denture base material for total prosthetics and interim with natural colouring

- **MMA-frei**
- lizenzfrei
- für Allergiker geeignet
- extrem bruchsicher
- thermoaktive Flexibilität
- Vermeidung hoher Gerätekosten
- leicht zu erweitern, zu reparieren und zu unterfüttern
- chemischer Verbund zu Konfektionszahn
- rosa-transparent

- **free of MMA**
- licence-free
- suitable for allergy patients
- extremely break-resistant
- thermoactive flexibility
- no high equipment costs
- easy to enlarge, repair and reline
- chemical bond with prefabricated tooth
- pink-transparent



Passgenau, sitzt fest und schaukelt nicht
 perfect fit, sits firmly and does not rock

Hervorragender Saugeffekt dank abgestimmter Flexibilität bei Körpertemperatur
 excellent suction effect due to thermoactive flexibility

Unterfütterbar
 can be repaired and relined

Erweiterbar
 can be enlarged

Chemischer Verbund zu Konfektionszähnen
 chemical bond with prefabricated teeth

Extrem bruchstabil
 extremely break-resistant

Gute Poliereigenschaften
 excellent polishing properties

Besonders ästhetisch
 particularly esthetic

Leichte, herkömmliche Verarbeitung
 easy, conventional processing

Natürliche, transluzente Farbgebung mit leichter Aderung
 natural, translucent coloring with slight veining

MMA frei – nicht nur für Allergiker
 MMA free – suitable not only for allergy patients

Spannungsfreier und angenehmer Tragekomfort
 tension-free and high wearing comfort



Testplättchen **auf Anfrage** erhältlich
 testing pads available **on request**

Economy Kit
 320 g Pulver, 240 g Flüssigkeit
 320 g powder, 240 g liquid

REF 262105

Super Economy Kit
 960 g Pulver, 720 g (3 x 240 g) Flüssigkeit
 960 g powder, 720 g (3 x 240 g) liquid

REF 262155

Einzeln/ Individuals:

Pulver/ powder 320 g

REF 26211

960 g

REF 26216

Flüssigkeit/ liquid 240 g

REF 26212

720 g (3 x 240 g)

REF 26217



CAD/CAM Refill-Basen | Refill-Bases

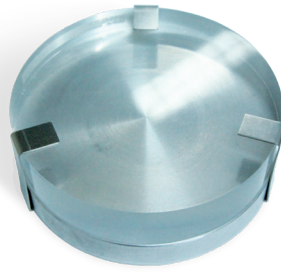
je 1 Metallbasisplatte, 3 Fixierklammern, 1 Auffüllblank PMMA transparent/ 1 Metal Base plate, 3 clamps, 1 filling blank PMMA transparent



Ø 98 x 20 mm, mit Schulter
with shoulder
REF 262035

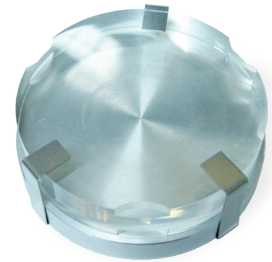
Für alle gängigen großen Fräsmaschinen
z.B. Wissner, Röders®, DATRON®, imes-icore,
vhf, Roland® auch für Sirona inLab MC X5,
Organical CAD/CAM

For all big milling units e.g. Wissner, Röders®,
DATRON®, imes-icore, vhf, Roland® auch für
Sirona inLab MC X5, Organical CAD/CAM



Ø 98 x 20 mm, ohne Schulter
without shoulder
REF 262025

Für alle gängigen Fräsmaschinen z.B. Röders®,
Wissner, Organical CAD/CAM
For all current milling units e.g. Röders®,
Wissner, Organical CAD/CAM

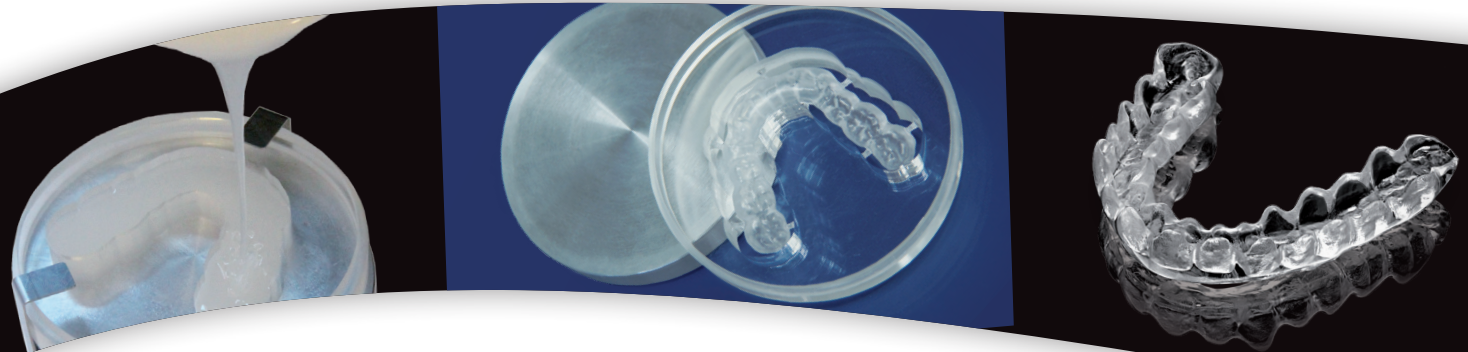


Ø 95 x 20 mm, mit 3-fach Aufnahme
with 3-point admission
REF 262015

Für Zirkonzahn
For Zirkonzahn



Bitte beachten: Für die Verwendung
der Nachfüllbasen ist Clearspint®
CAD/CAM Pro erforderlich (s. unten).
Please note: for the refill bases
Clearspint® CAD/CAM Pro has to be
used (see below).



Clearspint® CAD/CAM Pro zum Auffüllen von PMMA-Blanks for refilling of PMMA-blanks

Das Premium-Aufbisschienenmaterial speziell für die digitale
Herstellung von Aufbisschienen im CAD/CAM-Verfahren.
The premium nightguard material especially for the digital
manufacturing of functional therapeutic „comfort splints“ with the
CAD/CAM technique.

- minimaler Materialbedarf/ little material needs
- enorme Zeitersparnis/ enormous time-savings
- MMA-frei/ free of MMA

Clearspint® CAD/CAM Pro darf nur auf Blanks aus dem Starter
Kit oder auf gerätespezifisch geeigneten transparenten Blanks
verwendet werden.

Please use Clearspint® CAD/CAM Pro only in blanks out of the Starter
Kit or in device-specific appropriated transparent blanks.



Economy Kit
320 g Pulver, 240 g Flüssigkeit
320 g powder, 240 g liquid

REF 26195

Super Economy Kit
960 g Pulver, 720 g Flüssigkeit
960 g powder, 720 g liquid

REF 26196

Einzel/ Individuals:

Pulver/ powder 320 g
960 g

REF 26197
REF 26198

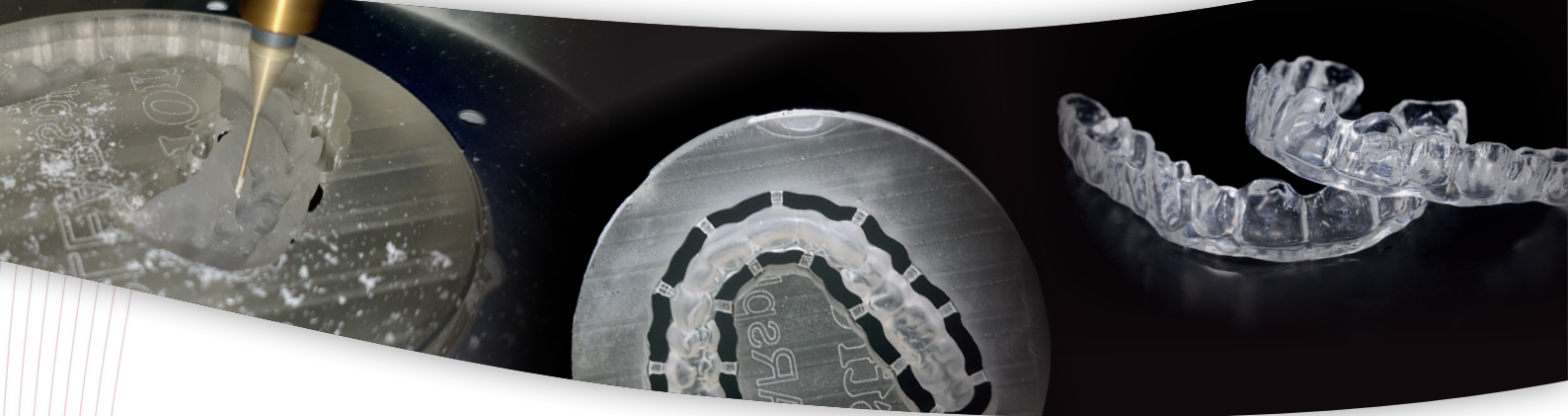
Flüssigkeit/ liquid 240 g
720 g (3 x 240 g)

REF 26199
REF 26200

The Original CLEARsplint® Disc

- industriell gefertigte Disc aus CLEARsplint®
- kein Anmischen und Auffüllen mehr
- gleichbleibend hoher Qualitätsstandard (nahezu blasenfrei)
- enorme Zeitersparnis, Verwendung ohne zeitraubende Vorbereitung
- **MMA frei**

- industrially manufactured disc made of CLEARsplint®
- no mixing and filling anymore
- constantly high quality standard (almost bubble-free)
- enormous time-savings, use without time-consuming prep work
- **MMA-free**



Ø 95 x 20 mm – Disc mit 3-fach Aufnahme/ Disc with 3-point admission

Für Zirkozahn
Für Zirkozahn

- 1 Disc
- 3 Discs
- 12 Discs

- REF 26531
- REF 26541
- REF 26551



Ø 98 x 20 mm – Disc mit Schulter/ Disc with shoulder

Für alle gängigen großen Fräsmaschinen z.B. Wissner, Röders®, DATRON®, imes-icore, vhf, Roland® auch für Sirona inLab MC X5, KaVo®, Wieland® Zeno Tec®, Organical CAD/CAM, Reitel®, Schütz Dental®
For all big milling units e.g. Wissner, Röders®, DATRON®, imes-icore, vhf, Roland® as well as Sirona inLab MC X5, KaVo®, Wieland® Zeno Tec®, Organical CAD/CAM, Reitel®, Schütz Dental®

- 1 Disc
- 3 Discs
- 12 Discs

- REF 26533
- REF 26543
- REF 26553

Zubehör | Accessories

DuraClean²™

Spezialreiniger für CLEARsplint® Versorgung und Labtec Kunststoffe – **vom Hersteller empfohlen!**

Special cleaning agent for CLEARsplint® nightguards and interims, as well as Labtec denture materials - recommended by the manufacturer!

Set Reinigungsmittel (170 g) mit Dose und Bürste REF **26170S**
Set cleaning powder (170 g) with box and brush

Reinigungsmittel/ cleaning powder 170 g REF **26171**

Eco-Kit Pulver/ cleaning powder (6 Dosen) REF **26175S**

Reinigungsbürste/ cleaning brush REF **26172**

Reinigungsdose/ cleaning box REF **26173**



Aufgrund der hohen Abrasivität von Zahncrèmes ergibt sich bei längerem Gebrauch der negative Effekt der optischen Beeinträchtigung (Grauschleier) einer hochästhetischen klaren CLEARsplint® Premium-Aufbisschiene!

Due to the high abrasive effect of tooth pastes their permanent use may result in optical impairments (grey shadows) of your highly aesthetic transparent CLEARsplint® premium splint.

Aggressive Reinigungsmittel, wie z.B. Prothesenreiniger dürfen bei CLEARsplint® Premium-Aufbisschienen prinzipiell nicht verwendet werden!

Aggressive cleaning agents, such as denture cleaners must not be used with CLEARsplint® premium splint at all.

Zubehör für astron Accessories for astron



... für CLEARsplint® und CLEARsplint® Discs
... for CLEARsplint® and CLEARsplint® Discs

... für CLEARsplint® CAD/CAM Pro
... for CLEARsplint® CAD/CAM Pro

... für Labtec Pro und Labtec Reline
... for Labtec Pro and Labtec Reline

Patientenpass/ Patient ID card REF **M260418**

REF **M260414**

REF **M260422**

Hinweiskarten/ reference cards
Pflege- und Handhabungshinweise für den Patienten/ cleaning- and handling instructions for the patient

REF **M260421**

REF **M260425**

REF **M260423**



Aufbewahrungsbox für Premium-Aufbisschiene
Storing Box for Premium Splints

neutral/ without label
10 St./ pcs. REF **26189N**

Keramik Anmischbecher
Ceramic mixing bowl



Sorgt bei kurzzeitiger (5- 10 Min.) Aufbewahrung im Kühlschrank für eine längere Verarbeitungszeit des Spezialkunststoffes. Kein Auslösen chemischer Bestandteile möglich!
When kept in the fridge for a short time (5-10 min.), it provides a longer processing time of the special resin. No release of chemical components.

6 cm Ø REF **26178**

Okklamat Unterfütterungs-
gerät
Relining Unit



Für schnelle Unterfütterungen von Teil- und Totalprothesen. Für alle Polymerisationsgeräte geeignet. Für eine fast relining of partial and complete dentures. Suitable for any polymerisation unit.

11 cm Ø REF **8081010**

Labormesser | Laboratory knives



mit Daumenschutz und Küvettenöffner
with thumb protection and flask opener

REF 11159



mit Küvettenöffner/ with flask opener

REF 11166



mit konischem Griff/ with conical handle

REF 11167

Gippschneidezange | Plaster Cutting Forceps



REF 07237

Anmischspateln | Mixing Spatulas



Ganzmetall - Lichtenstein
full metal (shoehorn-shaped)
- Lichtenstein

① gerade/ straight
REF 11173

② gebogen/ curved
REF 11168

③ gebogen/ curved
REF 11172
④ flexibel gebogen/ flexible curved
REF 11169
⑤ flexibel schmal/ flexible narrow
REF 11171
⑥ flexibel breit/ flexible broad
REF 11170

Original Buffalo



6R mit Holzgriff/ with wooden handle

REF 21259



7R mit Holzgriff/ with wooden handle

REF 21260



6A mit Kunststoffgriff/ with plastic handle

REF 21248



7A mit Kunststoffgriff/ with plastic handle

REF 21249

KKD® Anti-Fog Schutzbrillen „NEW STYLE“ Anti-Fog protection glasses

CE EN 166



13,5 cm

blau-grau/ blue-grey
REF 11770

Mehr Schutzbrillen auf Seite 91/ protection glasses on page 91

