

Technologie für dentale Perfektion – inspiriert von der Natur

Technology for dental perfection – inspired by nature

astron® Spezial Kunststoffe – made in USA		Reliance DuraLay	
astron® special resins – made in USA	50-56	Reliance DuraLay	57
CLEARsplint® Discs		Sonderkunststoffe	
CLEARsplint® Discs	55	Special resins	58
astron® DuraClean ² ™ & Zubehör		Drucktopf	
astron® DuraClean ² ™ & Accessories	56	Pressure pot	59
		Ultraschall-Reinigungskonzentrate	
		Ultrasonic cleaning agents	60
		Zahnfächersieb	
		Tooth sieve	60
		Silikon Knetmassen	
		Silicone Impression Materials	61
		Zubehör für die Metallverarbeitung	
		Accessories for metal working	62





CLEAR & COMFORTABLE SMILES WHILE YOU SLEEP...

Mehr als 50 Jahre im Dienste „des Lächelns“!

Seit 1967 produziert die Firma Astron (mit Sitz in Lake Zurich/ Chicago, Illinois) MMA-freie Kunststoffe und wurde weltweit, nicht zuletzt durch ihren Vinylkunststoff Luxene, für unerreichte Qualität und hervorragenden Tragekomfort bei Zahntechnikern, Zahnärzten und Patienten bekannt. In Europa werden diese Produkte (CLEARsplint[®], Clearsplint[®] CAD/CAM Pro, Labtec Pro) seit Januar 1995 durch uns, die Kentzler-Kaschner Dental GmbH, exklusiv vertrieben.

Durch produktive Zusammenarbeit unserer beider Firmen und konsequenter Weiterentwicklung sind die Astron Kunststoffe neben der Verarbeitung als Gießkunststoff oder mit der Stopf-Press-Technik mittlerweile auch als Refill Material (Clearsplint[®] CAD/CAM Pro) und CLEARsplint[®] ebenso als Fräsronde (The Original CLEARsplint[®] Disc) erhältlich.

Als exklusiver EU-Repräsentant der Firma Astron beraten wir Sie kompetent und ausführlich zu allen Fragen, die in Zusammenhang mit den Kunststoffen auftreten können. Auch ist zu Ihrer Unterstützung umfangreiches Informationsmaterial erhältlich. Selbstverständlich entsprechen alle auf dem europäischen Markt erhältlichen Kunststoffe den aktuellen Anforderungen für Medizinprodukte der Klasse IIa und sind nach Richtlinie G3/42/EEC MDD zertifiziert.

For over 50 years innovations to help make smiles!

Since 1967 the astron Dental Corporation (located in Lake Zurich/ Chicago, Illinois) manufactures MMA-free materials and became worldwide known, not least because of its vinyl Luxene, by unrivalled quality and outstanding wearing comfort among dental technicians, dentists and patients. In Europe, since January 1995, these products (CLEARsplint[®], Clearsplint[®] CAD/CAM Pro, Labtec Pro) are exclusively distributed by us, the Kentzler-Kaschner Dental company.

Due to productive cooperation between our two companies and consistent development nowadays, besides processing by pouring technique or press packing, the astron materials are also available as refill material (Clearsplint[®] CAD/CAM Pro) and CLEARsplint[®] also as milling blank (The Original CLEARsplint[®] Disc).

We, as exclusive EU representative of the astron Dental Corporation, advise you professionally and in detail on all questions arising in connection with the materials. In addition, for your support, comprehensive information materials are available.

It goes without saying that all MMA-free materials available on the European market fulfill the current requirements for medical devices of class IIa and are ISO and CE certified.

CLEARsplint® MMA-freier Spezialkunststoff mit thermoaktiver Flexibilität Special resin, free of MMA, with thermoactive flexibility



Die Vorteile des CLEARsplint®-Kunststoffes sind seine einzigartige thermoaktive Flexibilität, die extreme Belastbarkeit und das Rückstellvermögen des Materials bei Wärmezufuhr. Durch die Mundtemperatur bleibt der Kunststoff stets geschmeidig und passt sich wunderbar an, ohne dabei an Festigkeit zu verlieren.

The advantages of the CLEARsplint® resin are its unique thermoactive flexibility, the extreme break-resistance and the resilience of the material when warmed up. Due to the mouth temperature the material remains flexible which provides greater, comfortable and tension-free wearing comfort. CLEARsplint® is self-adjusting.

- **MMA-frei**
 - extrem bruchsicher
 - thermoaktive Flexibilität – sie ermöglicht eine präzise Anpassung
 - bessere Anpassung ermöglicht höheren und spannungsfreien Tragekomfort
 - kein Druckgefühl im Mund
 - selbstadjustierend
 - dauerhaft transparent, kein Vergilben
 - einfache Polierbarkeit (wie bei Acrylkunststoff)
 - schnelle und einfache Verarbeitung

- **free of MMA**
 - extremely break-resistant
 - thermoactive flexibility – provides precise adaption
 - better adaption due to tension-free wearing comfort
 - no feeling of pressure in the mouth
 - self-adjusting
 - always transparent, no yellowing
 - easy to polish (like acrylic resins)
 - fast and easy processing



CLEARsplint® für Komfort-Aufbisschienen | for quality nightguards and splints

Testplättchen **auf Anfrage** erhältlich
testing pads available **on request**



Lab Kit
160 g Pulver, 120 g Flüssigkeit
160 g powder, 120 g liquid
REF 26181

Economy Kit
320 g Pulver, 240 g Flüssigkeit
320 g powder, 240 g liquid
REF 26184

Super Economy Kit
960 g Pulver, 720 g (3 x 240 g) Flüssigkeit
960 g powder, 720 g (3 x 240 g) liquid
REF 26187

Einzel/ Individuals:

Pulver/ powder	160 g	REF 26161
	320 g	REF 26160
	960 g	REF 26159
Flüssigkeit/ liquid	120 g	REF 26162
	240 g	REF 26163
	720 g (3 x 240 g)	REF 26164



**"CLEARsplint is perfect for a premium splint.
Doctors love the material and keep coming back for more."** Lee, Glidewell Laboratories

CLEARsplint®
für klare Interimsversorgungen bei Implantaten
also suited for clear interim restorations!

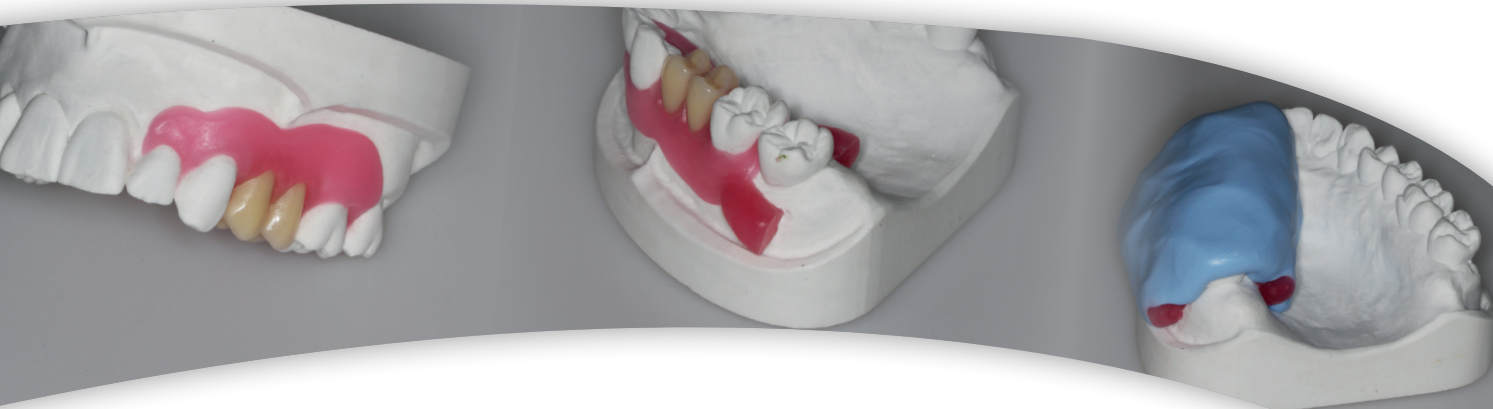
- MMA-frei
- lizenzfrei
- für Allergiker geeignet
- extrem bruchsicher
- thermoaktive Flexibilität
- Vermeidung hoher Gerätekosten
- leicht zu erweitern, zu reparieren und zu unterfüttern
- chemischer Verbund zu Konfektionszahn
- transparent



- free of MMA
- licence-free
- suitable for allergy patients
- extremely break-resistant
- thermoactive flexibility
- no high equipment costs
- easy to enlarge, repair and reline
- chemical bond with prefabricated tooth
- transparent

auch geeignet für:
-> Langzeitprovisorien
-> Zahnfleischmasken
-> Kinderprothesen

also suited for:
-> long-term temporary restorations
-> gingival masks
-> dentures for children



Mehr Infomaterial
finden Sie auf unserer
Homepage.
For more information
refer to our website.



Lab Kit
160 g Pulver, 120 g Flüssigkeit
160 g powder, 120 g liquid
REF **26181**

Economy Kit
320 g Pulver, 240 g Flüssigkeit
320 g powder, 240 g liquid
REF **26184**

Super Economy Kit
960 g Pulver, 720 g (3 x 240 g) Flüssigkeit
960 g powder, 720 g (3 x 240 g) liquid
REF **26187**

Einzel-/ Individuals:

Pulver/ powder	160 g	REF 26161
	320 g	REF 26160
	960 g	REF 26159

Flüssigkeit/ liquid	120 g	REF 26162
	240 g	REF 26163
	720 g (3 x 240 g)	REF 26164

Labtec Pro

Prothesenbasismaterial für Interimsversorgungen mit natürlicher Farbgebung

Denture base material for interim restorations with natural colouring

- **MMA-frei**

- lizenzfrei
- für Allergiker geeignet
- extrem bruchsicher
- thermoaktive Flexibilität
- Vermeidung hoher Gerätekosten
- leicht zu erweitern, zu reparieren und zu unterfüttern
- chemischer Verbund zu Konfektionszahn
- rosa-transparent

- **free of MMA**

- licence-free
- suitable for allergy patients
- extremely break-resistant
- thermoactive flexibility
- no high equipment costs
- easy to enlarge, repair and reline
- chemical bond with prefabricated tooth
- pink-transparent



Passgenau, sitzt fest und schaukelt nicht
perfect fit, sits firmly and does not rock

Erweiterbar
can be enlarged

Extrem bruchstabil
extremely break-resistant

Besonders ästhetisch
particularly esthetic

Natürliche, transluzente Farbgebung mit leichter Aderung
natural, translucent coloring with slight veining

Hervorragender Saugeffekt dank abgestimmter Flexibilität bei Körpertemperatur
excellent suction effect due to thermoactive flexibility



Spannungsfreier und angenehmer Tragekomfort
tension-free and high wearing comfort

Unterfütterbar
can be repaired and relined

Chemischer Verbund zu Konfektionszähnen
chemical bond with prefabricated teeth

Gute Poliereigenschaften
excellent polishing properties

Leichte, herkömmliche Verarbeitung
easy, conventional processing

MMA frei – nicht nur für Allergiker
MMA free – suitable not only for allergy patients



Testplättchen **auf Anfrage** erhältlich
testing pads available **on request**

Economy Kit
320 g Pulver, 240 g Flüssigkeit
320 g powder, 240 g liquid

REF **26210S**

Super Economy Kit
960 g Pulver, 720 g (3 x 240 g) Flüssigkeit
960 g powder, 720 g (3 x 240 g) liquid

REF **26215S**

Einzeln/ Individuals:

Pulver/ powder 320 g
960 g

REF **26211**

REF **26216**

Flüssigkeit/ liquid 240 g
720 g (3 x 240 g)

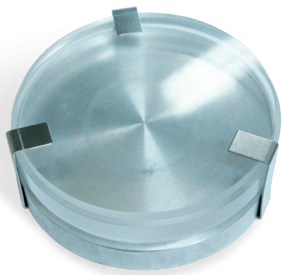
REF **26212**

REF **26217**



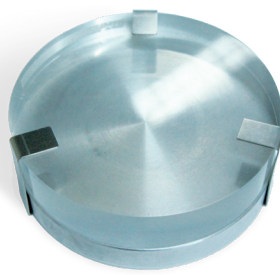
CAD/CAM Refill-Basen | Refill-Bases

je 1 Metallbasisplatte, 3 Fixierklammern, 1 Auffüllblank PMMA transparent/ 1 Metal Base plate, 3 clamps, 1 filling blank PMMA transparent



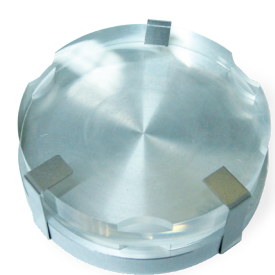
Ø 98 x 20 mm, mit Schulter
with shoulder
REF 26203S

Für alle gängigen großen Fräsmaschinen z.B. Wissner, Röders®, DATRON®, imes-icore, vhf, Roland® auch für Sirona inLab MC X5, Organical CAD/CAM
For all big milling units e.g. Wissner, Röders®, DATRON®, imes-icore, vhf, Roland® auch für Sirona inLab MC X5, Organical CAD/CAM



Ø 98 x 20 mm, ohne Schulter
without shoulder
REF 26202S

Für alle gängigen Fräsmaschinen z.B. Röders®, Wissner, Organical CAD/CAM
For all current milling units e.g. Röders®, Wissner, Organical CAD/CAM

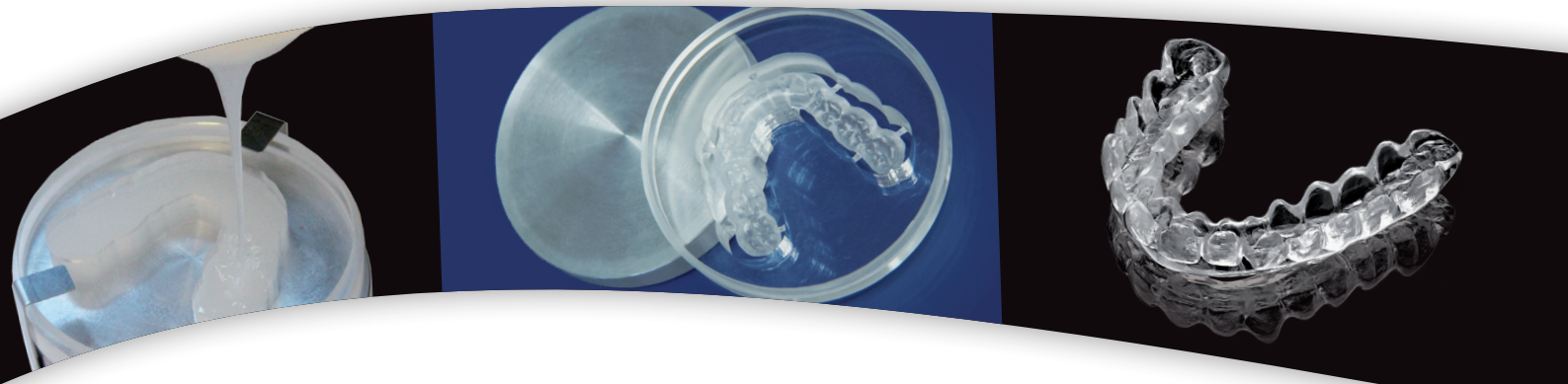


Ø 95 x 20 mm, mit 3-fach Aufnahme
with 3-point admission
REF 26201S

Für Zirkonzahn
For Zirkonzahn



Bitte beachten: Für die Verwendung der Nachfüllbasen ist Clearsplint® CAD/CAM Pro erforderlich (s. unten).
Please note: for the refill bases Clearsplint® CAD/CAM Pro has to be used (see below).



Clearsplint® CAD/CAM Pro zum Auffüllen von PMMA-Blanks for refilling of PMMA-blanks

Das Premium-Aufbisschienenmaterial speziell für die digitale Herstellung von Aufbisschienen im CAD/CAM-Verfahren.
The premium nightguard material especially for the digital manufacturing of functional therapeutic „comfort splints“ with the CAD/CAM technique.

- minimaler Materialbedarf/ little material needs
- enorme Zeitersparnis/ enormous time-savings
- MMA-frei/ free of MMA



Clearsplint® CAD/CAM Pro darf nur auf Blanks aus dem Starter Kit oder auf gerätespezifisch geeigneten transparenten Blanks verwendet werden.

Please use Clearsplint® CAD/CAM Pro only in blanks out of the Starter Kit or in device-specific appropriated transparent blanks.

Economy Kit

320 g Pulver, 240 g Flüssigkeit
320 g powder, 240 g liquid

REF 26195

Super Economy Kit

960 g Pulver, 720 g Flüssigkeit
960 g powder, 720 g liquid

REF 26196

Einzel/ Individuals:

Pulver/ powder 320 g
960 g

REF 26197
REF 26198

Flüssigkeit/ liquid 240 g
720 g (3 x 240 g)

REF 26199
REF 26200

The Original CLEARsplint® Disc

- industriell gefertigte Disc aus CLEARsplint®
- kein Anmischen und Auffüllen mehr
- gleichbleibend hoher Qualitätsstandard (nahezu blasenfrei)
- enorme Zeitersparnis, Verwendung ohne zeitraubende Vorbereitung
- MMA frei

- industrially manufactured disc made of CLEARsplint®
- no mixing and filling anymore
- constantly high quality standard (almost bubble-free)
- enormous time-savings, use without time-consuming prep work
- MMA-free



Ø 95 x 20 mm – Disc mit 3-fach Aufnahme/ Disc with 3-point admission

Für Zirkozahn
For Zirkozahn

1 Disc
3 Discs
12 Discs

REF 26531
REF 26541
REF 26551



Ø 98 x 20 mm – Disc mit Schulter/ Disc with shoulder

Für alle gängigen großen Fräsmaschinen z.B. Wissner, Röders®, DATRON®, imes-icore, vhf, Roland® auch für Sirona inLab MC X5, KaVo®, Wieland® Zeno Tec®, Organical CAD/CAM, Reitel®, Schütz Dental®
For all big milling units e.g. Wissner, Röders®, DATRON®, imes-icore, vhf, Roland® as well as Sirona inLab MC X5, KaVo®, Wieland® Zeno Tec®, Organical CAD/CAM, Reitel®, Schütz Dental®

1 Disc
3 Discs
12 Discs

REF 26533
REF 26543
REF 26553

Zubehör | Accessories

DuraClean²™

Spezialreiniger für CLEARsplint® Versorgungen und Labtec Kunststoffe – **vom Hersteller empfohlen!**
 Special cleaning agent for CLEARsplint® nightguards and interims, as well as Labtec denture materials - recommended by the manufacturer!

- Set Reinigungsmittel (170 g) mit Dose und Bürste REF **26170S**
 Set cleaning powder (170 g) with box and brush
- Reinigungsmittel/ cleaning powder 170 g REF **26171**
- Eco-Kit Pulver/ cleaning powder (6 Dosen) REF **26175S**
- Reinigungsbürste/ cleaning brush REF **26172**
- Reinigungsdose/ cleaning box REF **26173**



Aufgrund der hohen Abrasivität von Zahncremes ergibt sich bei längerem Gebrauch der negative Effekt der optischen Beeinträchtigung (Grauschleier) einer höchästhetischen klaren CLEARsplint® Premium-Aufbisschiene!

Due to the high abrasive effect of tooth pastes their permanent use may result in optical impairments (grey shadows) of your highly aesthetic transparent CLEARsplint® premium splint.

Aggressive Reinigungsmittel, wie z.B. Prothesenreiniger dürfen bei CLEARsplint® Premium-Aufbisschiene prinzipiell nicht verwendet werden!

Aggressive cleaning agents, such as denture cleaners must not be used with CLEARsplint® premium splint at all.

Zubehör für astron
 Accessories for astron



... für CLEARsplint® und CLEARsplint® Discs
 ... for CLEARsplint® and CLEARsplint® Discs

... für CLEARsplint® CAD/CAM Pro
 ... for CLEARsplint® CAD/CAM Pro

... für Labtec Pro und Labtec Reline
 ... for Labtec Pro and Labtec Reline

Patientenpass/ Patient ID card REF **M260418**

REF **M260414**

REF **M260422**

Hinweiskarten/ reference cards
 Pflege- und Handhabungshinweise für den Patienten/ cleaning- and handling instructions for the patient REF **M260421**

REF **M260425**

REF **M260423**



Aufbewahrungsbox für Premium-Aufbisschiene
 Storing Box for Premium Splints

neutral/ without label
 10 St./ pcs. REF **26189N**



Keramik Anmischbecher
 Ceramic mixing bowl

Sorgt bei kurzzeitiger (5- 10 Min.) Aufbewahrung im Kühlschrank für eine längere Verarbeitungszeit des Spezialkunststoffes. Kein Auslösen chemischer Bestandteile möglich!
 When kept in the fridge for a short time (5-10 min.), it provides a longer processing time of the special resin. No release of chemical components.

6 cm Ø REF **26178**

DuraLay Inlay Pattern Resin

DuraLay Inlay Pattern Resin härtet in ca. 5 Minuten aus und bildet ein festes, exaktes, nicht schrumpfendes Muster, das ohne Bruchgefahr, Absplitterungen, Verformungen oder Temperaturschwankungen getrimmt, bearbeitet und eingesetzt werden kann.

- Detailgetreue Ränder
- Rückstandslose, saubere Verbrennung
- Härtet in nur 5 Minuten aus
- Zeitersparnis für den Anwender
- Einfache Anwendung

DuraLay Inlay Pattern Resin sets in approximately 5 minutes and forms a dense, accurate, non-shrinking pattern that can be trimmed, handled and invested without fear of breakage, chipping, distortion or temperature changes.

- Gives Sharp Margins
- Burns Out Clean
- Sets in only 5 minutes
- Saves Chair Time
- Easy to use

Dura Rely-A-Soft – Soft Denture Liner

Für Praxis und Labor

- Weichbleibendes Unterfütterungsmaterial
- MMA frei
- Perfekter Haftverbund
- Hohe Farbstabilität

For Chairside or laboratory use

- A resilient soft cushion reline
- Non-methyl methacrylate
- Creates a perfect bond

DuraLay Temporary Crown & Bridge

- Härtet in nur 5 Minuten aus
- Hoch belastbarer Kunststoff
- Leicht zu bearbeiten und polieren
- Minimale Schrumpfung
- Ideal für temporäre Kronen und Brücken
- Zahnfarben:
 - #62 (A2)
 - #65 (D3)
 - #69 (C2)
 - #77 (B4)

- Sets in only 5 minutes
- Strong hard acrylic
- Easy to trim and polish
- Minimal shrinkage
- Ideal for temporary crowns and bridges
- Shade:
 - #62 (A2)
 - #65 (D3)
 - #69 (C2)
 - #77 (B4)



Reliance DuraLay Inlay Pattern Resin rot/ red			
1x Pulver 56 g, 1x Flüssigkeit 60 ml/			
1x powder 56 g, 1x liquid 60 ml	Pkg./ pkg.	REF	28000
Pulver 56 g/ powder 56 g	2 oz	REF	28001
Flüssigkeit 60 ml/ liquid 60 ml	2 oz	REF	28010



Reliance Dura Rely-A-Soft – rosa/ pink			
1x Pulver, 1x Flüssigkeit à 4 oz/			
1x powder, 1x liquid à 4 oz	Pkg./ pkg.	REF	28600
Pulver rosa 112 g/ powder pink 112 g	4 oz	REF	28601
Flüssigkeit 120 ml/ liquid 120 ml	4 oz	REF	28610



Reliance DuraLay Temporary Crown&Bridge			
4x Pulver à 56 g, 2x Flüssigkeit à 60 ml/			
4x powder à 56 g, 2x liquid à 60 ml	Pkg./ pkg.	REF	28500
Pulver 56 g/ powder 56 g	#62 (A2)	2 oz	REF 28501
Pulver 56 g/ powder 56 g	#65 (D3)	2 oz	REF 28502
Pulver 56 g/ powder 56 g	#69 (C2)	2 oz	REF 28503
Pulver 56 g/ powder 56 g	#77 (B4)	2 oz	REF 28504
Flüssigkeit 60 ml/ liquid 60 ml		2 oz	REF 28510

Sonderkunststoffe | Special resins

Lichthärtender Kunststoff | Light-curing resin

TOPDENT Lux-Tray

- extrem formstabil
 - minimal klebend
 - einfache Verarbeitung
 - lange Modellations- und Verarbeitungszeit
 - vorgeformte, lichthärtende Platten
- dimensionally stable
 - only slightly sticky
 - easy handling
 - long modelling- and processing time
 - preformed, light-curing plates

Durch die universelle Form und gleichbleibende Stärke der TOPDENT Lux-Tray Platten von 2,2 mm eignet sich das Material zur Herstellung von Löffeln für den Ober- und Unterkiefer. Für Wachsaustellungen sind Platten in rosa auch in der Stärke 1,4 mm erhältlich. Die leichte Transparenz dieser Platten lassen Anzeichnungen auf dem Modell gut erkennen und erleichtern so das Ausarbeiten. Die gleichbleibend hohe Werkstoffqualität gewährleistet eine geringe Polymerisationsschrumpfung und hervorragende Formstabilität.

The universal form and the consistent thickness of 2.2 mm allow the production of upper and lower trays. For wax set-ups pink plates are also available with a thickness of just 1.4 mm. The slight transparency provides view of markings on the model, thus facilitating the working. The consistently high material quality guarantees a low polymerisation shrinkage and excellent form stability.



Löffelmaterial, Stärke 2,2 mm
Tray material, thickness 2.2 mm

50 St./ pcs.

rosa/ pink

blau/ blue

REF 26300

REF 26100



Basisplatten, Stärke 1,4 mm
Base plates, thickness 1.4 mm

50 St./ pcs.

rosa/ pink

REF 26304

Okklamat Unterfütterungsgerät | Relining Unit



Für schnelle Unterfütterungen von Teil- und Totalprothesen. Für alle Polymerisationsgeräte geeignet.

For a fast relining of partial and complete dentures. Suitable for any polymerisation unit.

11 cm Ø

REF 8081010



Anwendungsfilm
ansehen!
Watch film!

TOPDENT Polypot

Elektrizitäts- und druckluftunabhängiger Polymerisationstopf aus kompaktem, thermostabilem Kunststoff mit manueller Druckerzeugung durch Wasserkompression über die Drehspindel. Zur Polymerisation aller Kaltpolymerisate bis 50 °C/122 °F.

Technische Daten

Innendurchmesser des Topfes: ca. 100 mm
Nutzraum - Höhe: ca. 65 mm
Gesamtgewicht (leer): ca. 1,3 kg

Erfahrungswerte zur Polymerisation von Kaltpolymerisaten

Wassertemperatur: 50 °C (122 °F)
Druckbeaufschlagung: 2 bar (29 PSI)
Polymerisationszeit: 12-15 min.

Polypot mit klarem Topf komplett/ pot complete (clear)
REF **07195K**

Polypot mit schwarzem Topf komplett/ pot complete (black)
REF **07195**

Deckel komplett mit Manometer und Ventil/ Lid complete with manometer and valve
REF **07197**

Pressure pot made of compact, thermostable plastic, independent of compressed air. No electrical parts. The working pressure of max. 2 bar is generated manually by turning the safety screw downwards giving pressure to the lid and therefore to the water. For the polymerisation of all self-curing resins up to 50 °C/122 °F.

Technical Data

internal diameter of pot: approx. 100 mm
height of useful space: approx. 65 mm
gross weight: approx. 1.3 kg

According to experiences of polymerisation
water temperature: 50°C (122 °F)
pressure load: 2 bar (29 PSI)
Polymerisation time: 12-15 min.

Ersatz-Behälter 1 St./ pc.

klar/ clear
REF **07196KLAR**

schwarz/ black
REF **07196**

Ultraschall-Reinigungskonzentrate | Ultrasonic Cleaning Agents

TOPDENT Blue Action



Sehr ergiebiges, universell verwendbares Ultraschall-Reinigungskonzentrat zur Entfernung von Fetten und Ölen in Ultraschallgeräten mit und ohne Heizung. Glanzaktivierend – nicht silikonisierend – hautschonend. Very economical, universal ultrasonic cleaning concentrate for the removal of fat and grease in ultrasonic cleaning units with and without heating. Self-glazing – non-silicating – non-harming to skin

(Konzentrat 1:20) 1 Liter Blue Action = 21 Liter Reinigungslösung
(concentrate 1:20) 1 litre Blue Action = 21 litres cleaning solution

1 l REF 07891
5 l REF 07892

TOPDENT Red Action



Effektives und leistungsstarkes Spezialkonzentrat für die Ultraschallreinigung im Dentallabor. Red Action entfernt Zahnstein, Raucherbeläge, Phosphatzemente und Flussmittelreste. Reinigt Gegenstände aus Edelstahl, Edelmetall, Kunststoff, Porzellan und Glas. Red Action verhält sich neutral zu Keramik (Konzentrat 1:2). Effective and efficient special concentrate for ultrasonic cleaning in the dental laboratory. Red Action removes tartar, tobacco stains, phosphate cements and residuals of dental fluxes. Cleans objects made of stainless steel, precious metal, plastic, porcelain and glass. Does not affect ceramics (concentrate 1:2).

1 l REF 07893
5 l REF 07894

Zahnfächersieb | Tooth sieve



TOPDENT Zahnfächersieb/ Tooth sieve

- einfache und sichere Anwendung
- thermostabiler Kunststoff
- zeitsparend
- easy handling
- thermostable plastic material
- time-saving

Das TOPDENT Zahnfächersieb mit einzelnen Fächern für 14 Zähne ermöglicht das einfache Reinigen von Kunststoffzähnen mittels Dampfstrahl- oder Wachsausbrühergerät. Ein Verwechseln der Zähne ist aufgrund der Anordnung im Zahnschema nicht möglich. Durch spezielle Farbkodierung können die Siebe den einzelnen Arbeiten zugeordnet werden.

Innenmaße/ inner measurements: 105 x 80 x 50 mm

The TOPDENT tooth sieve with 14 compartments allows an easy cleaning of acrylic teeth by steam jet cleaner or wax scalding unit. With the tooth arrangement mixing teeth up is nearly eliminated. Due to the special colour codings the sieves can be easily assigned to specific works.

REF 30043

Silikon Knetmassen | Silicone Impression Materials



TOPDENT FineSil

Kondensationsvernetzende, hochviskose Silikon-Knetmasse für Laborarbeiten (Vorwälle, Isolieren etc.). Im Endzustand hohe Shore Härte (70-74). Farbe: weiss
 Condensation type, high-viscous silicone impression material for laboratories. High shore hardness (70-74). Colour: white

- geschmeidige Konsistenz
- einfach zu verarbeiten
- reißfest
- dimensionsstabil
- gummielastisch
- lange lagerfähig
- smooth consistency
- easy to handle
- tear-resistant
- dimensionally stable
- rubber-elastic
- long shelf life

1,6 kg inkl. 1 Härter
 incl. accelerator REF 17000S

10,0 kg ohne Härter
 without accelerator REF 17004



TOPDENT YellowSil – kochfest/ can be boiled

Kondensationsvernetzendes, hochviskoses Silikonmaterial für Vorwälle. Im Endzustand hohe Shore Härte (70-74). Farbe: gelb.
 Condensation type, high-viscous silicone impression material for laboratories. High shore hardness (70-74). Colour: yellow

- hitze- und feuchtigkeitsbeständig
- exakte Detailwiedergabe
- extrem hohe Dimensionsstabilität
- neutrales Verhalten zu allen Arten von Kunststoffen (Heiß- und Kaltpolymerisaten)
- problemloses Anmischen
- geschmeidige Konsistenz
- klebefrei
- lange lagerfähig
- heat- and humidity resistant
- exact detail reproduction
- dimensionally stable
- no reaction to any type of resins (self- or heat-curing)
- easy to mix and to handle
- smooth consistency
- does not stick
- long shelf life

1,6 kg inkl. 1 Härter
 incl. accelerator REF 18020S

10,0 kg inkl. 7 Härter
 incl. 7 accelerators REF 18022S

10,0 kg ohne Härter
 without accelerator REF 18021

Pastenhärter/ paste accelerator:
 35 ml rot/ red REF 18003
 10 x 35 ml REF 18003B

20 ml Flüssighärter, klar
 liquid accelerator, clear REF 18002



TOPDENT Mezzo-Mezzo Knetsilikon/ Kneading silicone

Additionsvernetzendes 1:1 Knetsilikon mit der Endhärte Shore A 85. Durch seine hohe Zeichnungsgenauigkeit bietet es eine präzisere Abformung und ist durch geringere Schrumpfung äußerst dimensionsstabil. Es ist kochfest, klebt nicht, ist physiologisch unbedenklich und hat hervorragende mechanische Eigenschaften. Zur Herstellung von Vorwällen, Kontrollbissen, Modellen bei Prothesenreparaturen, Ausblockungen, Isolierung von Zähnen bei Küvetteneinbettung und allen Arten von Abformungen.

Addition-curing 1:1 kneading silicone with a final shore hardness A 85. Due to its high surface impression and due to its low shrinkage it is extremely dimensionally stable. Can be boiled, does not stick, is physically harmless and possesses outstanding mechanical properties. For protection walls, control bites, models for denture repairs, block-outs, isolations and all kinds of impressions.

Farbe/ colour: blau/ blue
 Lineare Maßänderung/ linear dimensional change: < 0,2%
 5 kg \approx 3,125 Liter

- 2 x 1,5 kg REF 18025S
- 2 x 5 kg REF 18026S
- 2 x 25 kg REF 18027S



extrem bruchstabil
 extremely break resistant

Zubehör für die Metallverarbeitung | Accessories for metal working

Lötschutzpaste | Protective paste for soldering

Metallex Wärmestop Lötschutzpaste
Protective paste for soldering

- Sicherheit beim Löten und Schweißen für Kunststoff, Keramik, etc.
- verhindert Hitzeausdehnung **bis ca. 4000 °C**
- Verformungen und Oberflächenbeschädigungen sind ausgeschlossen
- wasserlöslich und fettfrei
- geruchsneutral, entwickelt keine Dämpfe und ist nicht gesundheitsgefährdend
- gut dosierbar
- best protection for your resins, ceramics, etc.
- prevents spread of heat up to **approx. 4000 °C**
- deformations and surface damages are eliminated
- water soluble and grease-free
- will not generate odour, nor vapour and does not endanger health
- easy to dose

250 g
grün/ green
blau/ blue

REF 21740M
REF 21740



DAS ORIGINAL!



Gussringeinlage | Muffle Liner



TOPDENT Top Liner

Asbestfrei – auf Rollen
50 mm breit, 0,8 mm stark.
Free of asbestos - on rolls
50 mm broad, 0.8 mm thick.

25 m REF 22790

Lötmasse | Soldering Material

TOPDENT LM-36 Lötmasse

Zum Einbetten der Lötstücke aus Edelmetall- und Co-Cr Legierungen.
Eine Expansion der Lötstücke ist ausgeschlossen.
For the investment of soldering workpieces made of precious metal-
and Co-Cr-alloys. No expansion of the soldering workpieces.

4,5 kg Eimer/ pail
10,0 kg Eimer/ pail

REF 04021
REF 04022

Gussringe | Casting Rings



TOPDENT Muffelringe/ Casting Rings

Aus hoch hitzebeständigem Spezialstahl.
Made of highly heat-resistant special steel.
1 St./ pc.

1er	30 mm Ø	REF 11051
3er	48 mm Ø	REF 11052
6er	65 mm Ø	REF 11053
9er	80 mm Ø	REF 11054

TOPDENT Muffel-Böden/ Muffle Bases

Aus Kunststoff, leicht zu reinigen.
Made of plastic, easy to clean.

1 St./ pc.		
Universal		
(1-3-6-9)	90 mm Ø	REF 11045
1er	30 mm Ø	REF 11046
3er	48 mm Ø	REF 11047
6er	65 mm Ø	REF 11048
9er	80 mm Ø	REF 11049