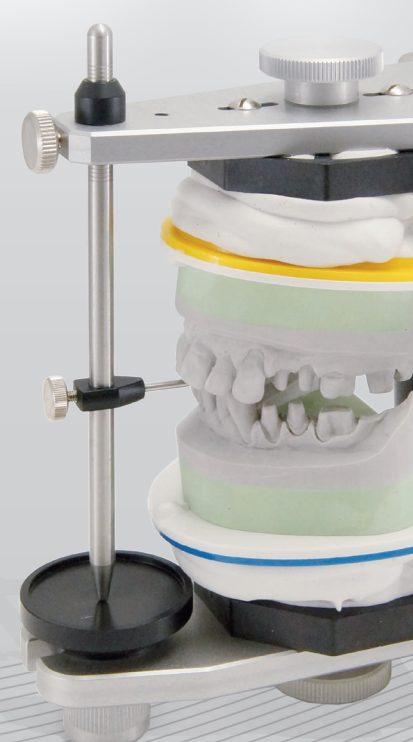


Technologie für dentale Perfektion – inspiriert von der Natur
Technology for dental perfection – inspired by nature



Dentalgipse Dental stones & plasters	64-66
Artikulator Articulator	67
Modellsysteme Model systems	68, 69
Okklusionsprüfmittel Occlusion Indicators	70, 71
Hilfsmittel für die Modellherstellung Auxiliaries for model preparation	72, 73
Modell- & Stumpfpräparation Model- & die preparation	74





Dentalgipse mit hervorragenden Verarbeitungseigenschaften und exzellenten Expansionswerten für Modelle, die überzeugen.

Stones and plasters with excellent properties and expansion values for convincing models.

Klassifizierung nach ISO 6873.2

- Klasse I: Abdruckgips
- Klasse II: Modellgips (Alabaster)
- Klasse III: Modellhartgips
- Klasse IV: Superhartgips (niedrige Expansion)
- Klasse V: Superhartgips (hohe Expansion)


classification acc. to ISO 6873.2

- class I: impression plasters
- class II: model plaster (alabaster)
- class III: model hard stone
- class IV: super-hard stone (low expansion)
- class V: super-hard stone (high expansion)

Superhartgipse Klasse IV | Super-hard Stones class IV




KKD® Satin-Roc - Naturgips kunststoffvergütet/ natural stone – acrylically modified

<p>Dünnfließender, kantenstabiler Zahnkranzgips mit hohem Stellvermögen (thixotrop) und großer Abrasionsresistenz. Detailgetreue, glatte, extrem harte Modelloberflächen.</p> <p>Thin-flowing, tooth model stone with high edge strength, adjustability and abrasion resistance (thixotrope). Precise detail reproduction; for extremely hard and smooth model surfaces.</p>				<p>Mischverhältnis: W/P 19:100 Anfangsabbindung: 7 Minuten Druckfestigkeit (nach 1 h): 49 MPa Abbindeexpansion (nach 2 h): 0,075 % mixing ratio: W/P 19:100 initial setting: 7 min compression strength (after 1 h): 49 MPa setting expansion (after 2 h): 0.075 %</p>
	tan light		5,0 kg Karton/ carton	
	REF 06502		22,7 kg Karton/ carton	


KKD® Veradur 03 - Naturgips/ natural stone

<p>Superhartgips mit höchster Passgenauigkeit und sehr niedriger Expansion. Die hohe Dichte, Wiedergabegenauigkeit und Kantenfestigkeit bieten beste Voraussetzungen für Stumpfmodelle und Meistermodelle in der Modellgusstechnik.</p> <p>Super-hard stone of highest precision and with very low expansion. The high density, exact detail reproduction, edge strength and smooth model surfaces are best conditions for model dies and master casts in the model casting technique.</p>				<p>Mischverhältnis: W/P 21:100 Anfangsabbindung: 11 Minuten Druckfestigkeit (nach 1 h): 44 MPa Abbindeexpansion (nach 2 h): 0,07 % mixing ratio: W/P 21:100 initial setting: 11 min compression strength (after 1 h): 44 MPa setting expansion (after 2 h): 0.07 %</p>
	grün/ green	goldbraun/ chestnut		
	REF 06489	REF 06493		
	REF 06492	REF 06496		22,7 kg Karton/ carton

KKD® Glastone - Naturgips/ natural stone

<p>Spezialhartgips mit hervorragendem Fließvermögen und gleichzeitig guten thixotropen Eigenschaften für präzise, dauerhafte Meistermodelle mit glasharter, matter Oberfläche. Special hard stone with excellent fluidity and best setting properties for precise and durable master casts with glasshard, matt-finished surfaces.</p>				<p>Mischverhältnis: W/P 21:100 Anfangsabbildung: 11 Minuten Druckfestigkeit (nach 1 h): 44 MPa Abbindeexpansion (nach 2 h): 0,07 % mixing ratio: W/P 21:100 initial setting: 11 min compression strength (after 1 h): 44 MPa setting expansion (after 2 h): 0.07 %</p>
	tan/ tan		5,0 kg Karton/ carton	
	REF 07310		22,7 kg Karton/ carton	

KKD® Master Die - Naturgips/ natural stone

<p>Superhartgips mit geringer Abbindeexpansion und hoher Passgenauigkeit speziell zur Herstellung von Meistermodellen in der Modellguss-, Kunststofftechnik und für Kombi-Arbeiten. Auch als Sockelgips geeignet. Super-hard stone with low expansion and high fitting accuracy especially for master casts in the model casting technique and for combination works. Smooth and hard surfaces. Also suited for model basing.</p>				<p>Mischverhältnis: W/P 23:100 Anfangsabbildung: 11 Minuten Druckfestigkeit (nach 1 h): 38 MPa Abbindeexpansion (nach 2 h): 0,09 % mixing ratio: W/P 23:100 initial setting: 11 min compression strength (after 1 h): 38 MPa setting expansion (after 2 h): 0.09 %</p>
	creme/ cream		5,0 kg Karton/ carton	
	REF 06440		22,7 kg Karton/ carton	

KKD® Realstone - Naturgips/ natural stone

<p>Universeller Superhartgips mit niedrigem Expansionswert und optimalen Eigenschaften. Ideal als Sockelgips (z.B. in Verbindung mit KKD® Veradur). Universal super-hard stone with low setting expansion and optimum properties. Very suitable as base material (e.g. together with KKD® Veradur).</p>				<p>Mischverhältnis: W/P 25:100 Anfangsabbildung: 10 Minuten Druckfestigkeit (nach 1 h): 36 MPa Abbindeexpansion (nach 2 h): 0,10 % mixing ratio: W/P 25:100 initial setting: 10 min compression strength (after 1 h): 36 MPa setting expansion (after 2 h): 0.10 %</p>	
	canary/ Canary	weiß/ white			
	REF 06542	REF 06546			5,0 kg Karton/ carton
	REF 06545	REF 06549			22,7 kg Karton/ carton


Spezialgipse | Special Stones



KKD® Veradur - Naturgips Klasse V/ natural stone class V

<p>Sehr harter, leichtfließender Superhartgips mit extrem feiner Körnung für glatteste Modelloberflächen. Optimale Passgenauigkeit in der Total- sowie Teilprothetik. Very hard, easy-flowing super-hard stone with extremely fine grain for smoothest model surfaces. Optimum accuracy in the complete- and partial prosthetics.</p>				<p>Mischverhältnis: W/P 21:100 Anfangsabbildung: 11 Minuten Druckfestigkeit (nach 1 h): 41 MPa Abbindeexpansion (nach 2 h): 0,20 % mixing ratio: W/P 21:100 initial setting: 11 min compression strength (after 1 h): 41 MPa setting expansion (after 2 h): 0.20 %</p>
	grün/ green		5,0 kg Karton/ carton	
	REF 06433		22,7 kg Karton/ carton	

KKD® Cal - Naturgips Klasse III/ natural stone class III

<p>Bewährter Hartgips für Arbeits- und Studienmodelle und zum Einbetten von in Wachs aufgestellten Prothesen. Bestens geeignet für die Kunststoff-Gießtechnik. Approved dental stone for working- and study models and for flasking procedures. Best suitable for the pouring resin technique.</p>				<p>Mischverhältnis: W/P 30:100 Anfangsabbildung: 9 Minuten Druckfestigkeit (nach 1 h): 25 MPa Abbindeexpansion (nach 2 h): 0,13 % mixing ratio: W/P 30:100 initial setting: 9 min compression strength (after 1 h): 25 MPa setting expansion (after 2 h): 0.13 %</p>
	gelb/ yellow		5,0 kg Karton/ carton	
	REF 00600		22,7 kg Karton/ carton	

KKD® Articulation Plaster - Naturgips Klasse II/ natural stone class II

<p>Schnellabbindender Artikulationsgips mit ausgezeichnetem Stellvermögen (thixotrop) bei geringster Abbindeexpansion. Fast setting articulation plaster with excellent adjusting ability (thixotrope) for precise mounting in the articulator. Lowest setting expansion.</p>				<p>Mischverhältnis: W/P 45:100 Anfangsabbildung: 2,5 Minuten Druckfestigkeit (nach 1 h): 8 MPa Abbindeexpansion (nach 2 h): 0,13 % mixing ratio: W/P 56:100 initial setting: 2,5 min compression strength (after 1 h): 8 MPa setting expansion (after 2 h): 0.13 %</p>
	weiß/ white		5,0 kg Karton/ carton	
	REF 06468		22,7 kg Karton/ carton	



KKD® Snow White Stone - Naturgips Klasse IV/ natural stone class IV

Superhartgips mit gutem Fließverhalten für orthodontische Arbeitsmodelle. Super-hard stone with good fluidity for orthodontic working models.	 weiß/ white			Mischverhältnis: W/P 27:100 Anfangsabbindung: 10 Minuten Druckfestigkeit (nach 1 h): 36 MPa Abbindeexpansion (nach 2 h): 0,10 % mixing ratio: W/P 27:100 initial setting: 10 min compression strength (after 1 h): 36 MPa setting expansion (after 2 h): 0.10 %		
					REF 06447	5,0 kg Karton/ carton
					REF 06453	22,7 kg Karton/ carton

KKD® Orthodontic Plaster - Naturgips Klasse III/ natural stone class III

Leichtfließender Hartgips für orthodontische Arbeits- und Studienmodelle mit hoher Oberflächenhärte. Easy-flowing hard stone for orthodontic working- and study models with high surface hardness.	 weiß/ white			Mischverhältnis: W/P 37:100 Anfangsabbindung: 13 Minuten Druckfestigkeit (nach 1 h): 29 MPa Abbindeexpansion (nach 2 h): 0,10 % mixing ratio: W/P 37:100 initial setting: 13 min compression strength (after 1 h): 29 MPa setting expansion (after 2 h): 0.10 %		
					REF 06461	5,0 kg Karton/ carton
					REF 06467	22,7 kg Karton/ carton

Dentalgipse in der Übersicht – empfohlene Anwendungsbereiche
 Overview of Dental Stones and Plasters – recommended scopes of use:

	Farbe Colour	Klasse Class	Zahnkränze, Stümpfe, Sägeschnittmodelle, Metallkeramik, Meistermodelle models, dies, sawcut models, metal-ceramics, master models	Sockelung Gegenbissmodelle model basing, opposing dentition models	Kunststoffprothetik acrylic resin prosthetics	Artikulation, Verschlüsselungen articulation	KFO-Arbeiten Schaumodelle orthodontic works, demonstration models
Satin-Roc	tan light	IV	●				
Veradur 03	grün / goldbraun	IV	●	●			
Glastone	tan	IV	●				
Master Die	creme	IV	●	●			
Realstone	canary / weiß	IV	●	●			
Veradur	grün	V	●	●	●		
KKD® Cal	gelb	III		●	●		
Articulation Plaster	weiß	II				●	
Snow White	weiß	IV		●			●
Orthodontic Plaster	weiß	III					●

Gipsversiegelung | Plaster Sealing Agent

TOPDENT Stoneseal

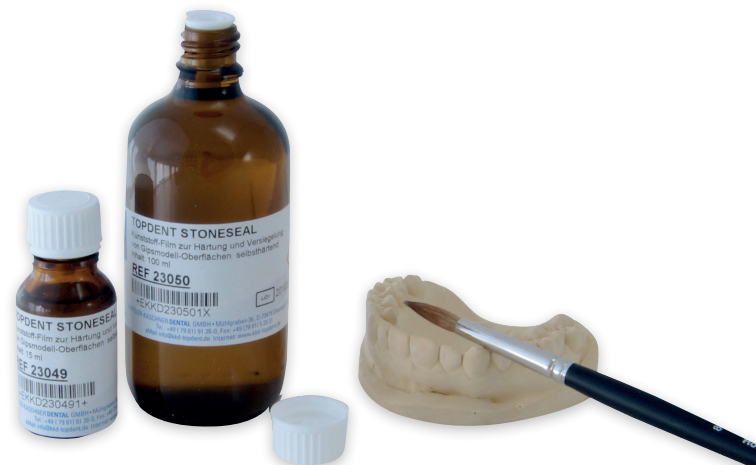
Selbsthärtende Kunststofflösung zum Aufpinseln. Härtet und versiegelt Gipsoberflächen ohne Filmbildung.

- Schützt die Gipsoberflächen vor Bruch und Abrasion
- für wasserabweisende Oberflächen

Self-curing resin liquid which is painted on the stone die or model. Hardens and seals plaster surfaces without leaving a film

- protects the plaster surface against abrasion and fracture
- for water-repellent surfaces

15 ml REF 23049
 100 ml REF 23050



Artikulator

TOPDENT Arti-Star

Mittelwert-Artikulator. Arbeitshöhe 118 mm, Bennet-Winkel 0-25°, Inzisalteller 5°, Kondylenbahnneigung 22,5°. Durch die variabel einstellbaren Montagebolzen und das umfangreiche Sonderzubehör lässt sich dieses Standardmodell sehr einfach zum Vollwert-Artikulator ausbauen.

¾ value articulator. Working height: 118 mm, Bennet-Angle 0-25°, incisal table inclination 5°, condyle path inclination 22.5°. Due to the variably adjustable mounting bolts and the extensive accessories this standard articulator can easily be transformed to a full value articulator.

Komplett mit je 2 Montageplatten aus Aluminium und Kunststoff
Complete with 2 mounting plates in aluminium and plastic

REF 11600



Anwendungsbeispiele
examples of use

TD SPLITFIX-System



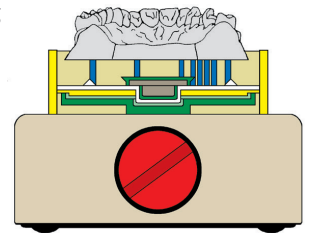
Funktionell-ästhetische Modelle erleichtern die tägliche Arbeit und sollten selbstverständlich sein. Nur auf präzisen Splitcast-Modellen kann zeitsparend und qualitativ hochwertig gearbeitet werden. Es ist sehr einfach, diesen entscheidenden Grundstein zu legen!

Functional, aesthetic models facilitate the daily work and should be a matter of course. Only split-cast models make a time-saving and excellent work possible. It is very simple to lay the foundation to perfect work!



Anwendungsbeispiel
example of use

- Modellherstellung mit Kontrollsockel in einem Arbeitsgang
- sehr niedrige Modellsockelhöhe
- hohe Präzision durch Formstabilität
- Wiederverwendbarkeit
- 1,5 cm mehr Einbauhöhe
- model-casting and split-casting in one operation
- very low model base
- high precision through form stability
- reusable
- 1.5 cm more working height



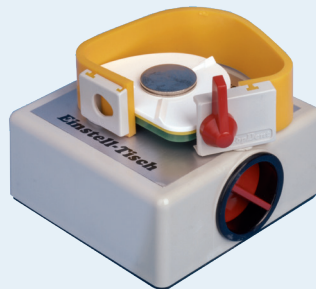
Modellherstellung mit Kontrollsockel in einem Arbeitsgang/ model-casting and split-casting in one operation:

1.



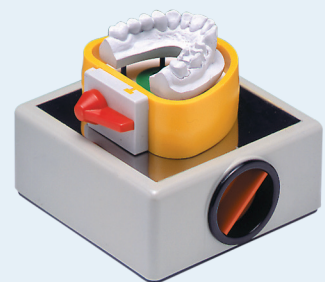
Entsprechend der Zahnkranzgröße passende SPLITFIX-Platte auswählen
acc. to model size choose the appropriate SPLITFIX plate in yellow, red or blue

2.



Platzierung der SPLITFIX-Platte auf dem Tisch des Einstellgerätes
place chosen plate onto the height adjuster

3.



Höheneinstellung bei geöffneter Manschette (2-3 mm über der Basis des Zahnkranzes)
with open collar adjust the height in such a way that the upper margin of the collar jutted out the model base by about 2-3 mm

4.



Für optimale Ergebnisse empfiehlt es sich, den Gips mind. eine Stunde lang aushärten zu lassen
for optimum results we recommend to allow the plaster to harden for about 1 hour

5.



Das Trimmen des Sockels ist nicht zwingend erforderlich – Minimierung des Expansionsrisikos
trimming of the model base is not absolutely necessary - minimisation of expansion risk

6.



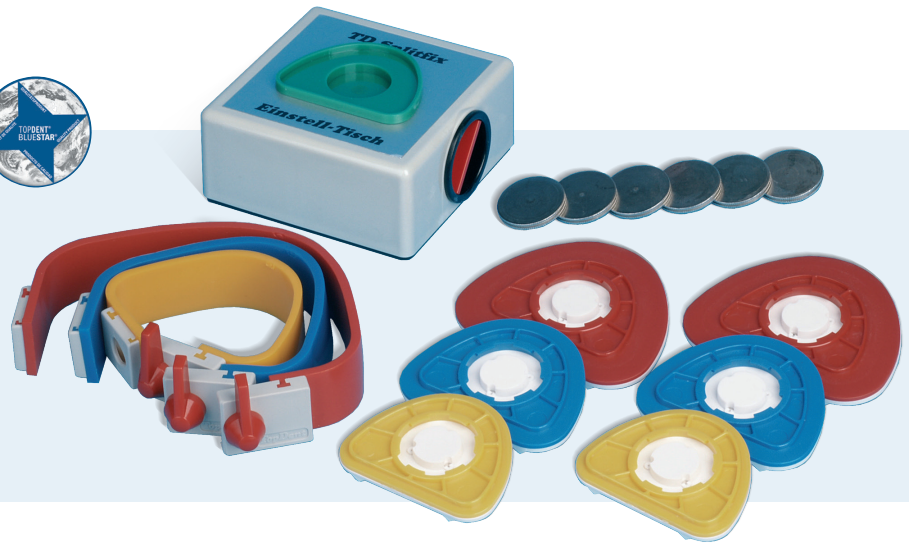
Die spiegelglatte Basis des Modells
the glassy base surface of the model



Grundausrüstung/ BASE Kit

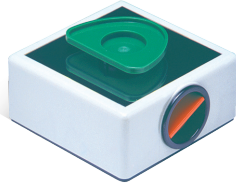
Je 2 Sockelplatten mit integriertem Magnet in rot, blau und gelb, 6 Haftplatten, je 1 Manschette in rot, blau und gelb, 1 Einstellgerät
 ea. 2 base plates with integrated magnet in red, blue and yellow, 6 counter plates, ea. 1 collar in red, blue and yellow, 1 height adjuster

REF **04420S**



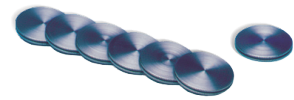
SPLITFIX Einstellgerät HEIGHT adjuster

Zur Höheneinstellung des Primärsockels vor dem Schließen der Manschette
 for height adjusting of model base prior to closing the collar
 REF **04412**



Haftplatten Counter plates

verzinkt/ zinc-coated
 20 St./ pcs.
 REF **04408**



Manschetten/ Collars

5 St./ pcs.
 rot groß/ red large REF **04409**
 blau mittel/ blue medium REF **04410**
 gelb klein/ yellow small REF **04411**



Sockelplatten/ Base Plates

mit integriertem Magnet
 with integrated magnet
 10 St./ pcs.
 rot groß/ red large REF **04401M**
 blau mittel/ blue medium REF **04403M**
 gelb klein/ yellow small REF **04405M**



TOPDENT Optipin System

- Optimierte Gleit- und Friktionseigenschaften
- optimales Zusammenspiel zwischen Einführtrichter der Pinhülse und konisch verlaufendem Pinende
- Optimierung der Bohrlochgröße auf nur 1,5 mm Ø
- optimales Handling
- optimised sliding and friction properties
- optimal insertion of the conical-shaped pin into the funnel-shaped sleeve
- optimised drill-hole diameter of 1.5 mm Ø
- optimal handling

Arbeitsbox – Starter-Kit/ Working box - Starter Kit

250 St. Optipins, 250 St. Optipinhülsen, 1 St. Optipin-HM-Stufenbohrer mit 3 mm Schaft, 3 ml Schnellkleber regular
 250 pcs. Optipins, 250 pcs. sleeves, 1 pc. Optipin-TC-bur with 3 mm shank, 3 ml fast-setting glue regular
 REF **16000S**

Nachfüllpackung/ Refill
 je 1.000 St. Optipins und Optipinhülsen
 ea. 1'000 pcs. Optipins and sleeves
 REF **16001S**



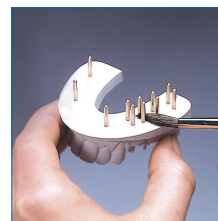
1. Zahnkranz leicht konisch zur Basis beschleifen
 model has to be trimmed slightly conically to the base



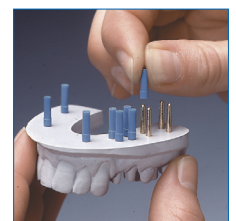
2. Zahnkranzbohrungen mit geeignetem Pinbohr-Gerät durchführen
 drill holes with an appropriate pinsetter



3. Pins mit "Kopf-Kragenklebung" befestigen
 tapered end of the pin is placed into the hole – "glued head"

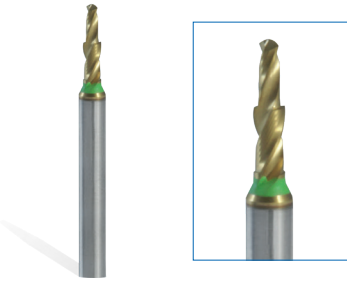


4. Isolieren – z.B. mit TD Dry-Sep
 TD Dry-Sep is best suited for isolating plaster and pins



5. Pinhülsen mit dickerem Teil voran auf die Pins aufstecken
 put sleeves on the pins in such a way that the thicker end comes close to the model

HM Stufenbohrer/ TC-Bur



3,00 mm Schaft/ shank
REF 16002

TOPDENT Schnellkleber/ Fast-Setting glues

Cyan-Acrylat – für den gesamten Laborbereich. Klebt in Sekundenschnelle Gips, Metall, Kunststoff, Glas und Keramik.
Cyano-acrylate – of universal use in the laboratory. For bonding synthetic materials, metals, plasters, glass and ceramic in a few seconds.

Dünnflüssig: Zum Kleben, Härten und Versiegeln

Thin: for bonding, hardening and sealing

3 ml REF 22526
10 ml REF 22522

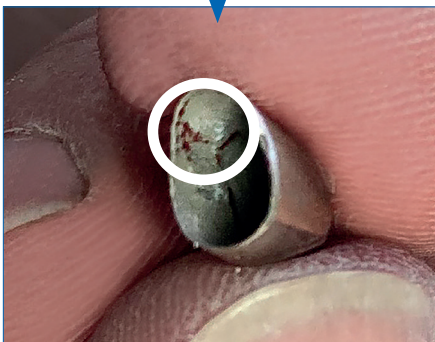
Regular: Zum Überbrücken von Toleranzen z.B. bei Pinbohrungen

Regular: for bridging gaps, e.g. pin-hole drilling

3 ml REF 22525
10 ml REF 22521



Okklusionsprüfmittel | Occlusion Indicators



Bright Spot II

Flüssiges Okklusionsprüfmittel (Indikator)
Liquid occlusion indicator

Zur einfachen Kenntlichmachung von Störkontakten bei schwer zu markierenden Oberflächen wie hochglanzpolierten Kroneninnenseiten und Metallflächen.

- Schichtstärke von nur ca. 7 micron
- spiegelt okklusale Störkontakte präzise wider
- wird auf die Gegen- oder benachbarte Seite aufgebracht und markiert schon beim geringsten Kontakt

Sollte nur auf trockenen Oberflächen verwendet werden. Nur auf versiegelten Gipsoberflächen verwenden um ein Eindringen der Flüssigkeit zu vermeiden und um eine einfachere Entfernung zu gewährleisten

Bright Spot rot/ red, 15 ml REF 08656

Verdünner/ thinner, 30 ml REF 08658

For easy marking of high spots on hard accessible surfaces as high-glossed polished inner surfaces of crowns or metal surfaces.

- thin film of around 7 microns
- reflects occlusal high spots very precisely
- applied to the opposing or adjacent surface it transfers a mark at the lightest touch or contact

It is best when applied to dry surfaces. Use it only on sealed stone surfaces in order to avoid material from penetrating the surface and for easier removal of the film.



TOPDENT Contact Spray Ultra 2000

- Zur Markierung der Okklusionsflächen
- zum Sichtbarmachen von Kontaktpunkten in Kronen und Brücken
- feiner Sprühnebel, leicht abwaschbar
- höchste Deckkraft bei geringem Verbrauch
- for marking occlusion areas
- for indicating contact points in crowns and bridges
- fine spray mist, easy removable
- highest covering power with low consumption

75 ml
Messingdüse
brass nozzle

grün/ green
REF 21500

75 ml
Kunststoffdüse
plastic nozzle

grün/ green
REF 21500AV

rot/ red
REF 21565



TOPDENT Contact Spray Ultra 2000

Zur Kontrastverstärkung bei CAD/CAM
For contrast increasing for CAD/CAM

weiß/ white
REF 21566



TOPDENT Contact Spray

- Extrafeiner Sprühnebel für zielgenaues Sprühen
- wirtschaftlich, günstige Verpackungseinheit
- extrafeiner Auftrag 5-7 µ Korngröße
- Extra fine spray mist for accurate spraying
- economic in use
- fine spread 5-7 µ particle size

200 ml

hellgrün/ light green
REF 21570

rot/ red
REF 21570R

weiß/ white
Weißes Spray auch als Scanspray geeignet
also suitable as scanspray
REF 21570W



TOPDENT CAD/CAM-Spray

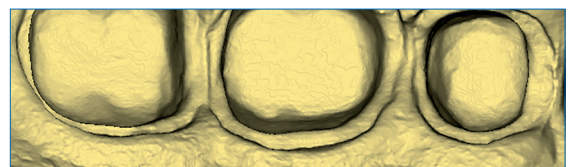
Pulverspray zur Verbesserung der optischen Eigenschaften von Modellen bei der Aufnahme per Scanner. Nur für die extraorale Anwendung.

Powder spray for the improvement of the optical properties of models using scanner. Only suitable in the extra-oral area.

75 ml
weiß/ white
REF 21569



ohne/ without CAD/CAM Spray



mit/ with CAD/CAM Spray

Hilfsmittel für die Modellherstellung | Auxiliaries for model preparation

Gipsmesser | Plaster knives



mit Daumenschutz und Küvettenöffner
with thumb protection and flask opener

REF 11159



mit Küvettenöffner/ with flask opener

REF 11166



mit konischem Griff/ with conical handle

REF 11167



Original Buffalo

6R mit Holzgriff/ with wooden handle

REF 21259



7R mit Holzgriff/ with wooden handle

REF 21260



6A mit Kunststoffgriff/ with plastic handle

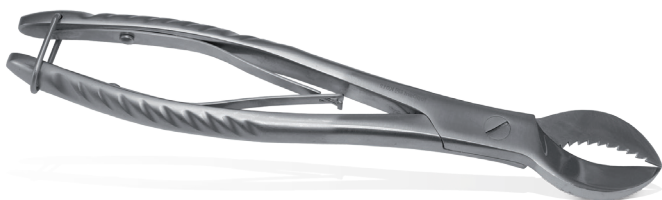
REF 21248



7A mit Kunststoffgriff/ with plastic handle

REF 21249

Gipsschneidezange | Plaster Cutting Forceps



REF 07237

KKD® Anti-Fog Schutzbrillen „NEW STYLE“ Anti-Fog protection glasses

CE EN 166



13,5 cm

blau-grau/ blue-grey
REF 11770

Mehr Schutzbrillen auf Seite 46./ protection glasses on page 46.

Anmischspateln | Mixing Spatulas



Ganzmetall - Lichtenstein
full metal (shoehorn-shaped)
- Lichtenstein

① gerade/ straight

REF 11173

② gebogen/ curved

REF 11168

③ gebogen/ curved

REF 11172

④ flexibel gebogen/ flexible curved

REF 11169

⑤ flexibel schmal/ flexible narrow

REF 11171

⑥ flexibel breit/ flexible broad

REF 11170



Abdruck-Entspannungsmittel Releasing Agent for impressions

KKD® Release Spray

Zur Entfettung, Neutralisierung und Entspannung aller Abdrücke aus Silikon oder Polysulfidmaterialien vor dem Ausgießen mit Gips oder Stumpfmodellmassen. Deutlich verbesserte Detailwiedergabe und Oberflächenbeschaffenheit des Modells. Für vereinfachtes Lösen des Abdrucks.

For degreasing, neutralising and releasing of all impressions made of silicone or polysulfide materials prior to pouring out with plaster or refractory material. For bubble-free models. For improving the detail reproduction and surface properties of the model material. For easy removing of the impression

Zerstäuberflasche/ dispenser 100 ml
Nachfüllflasche/ refill 1 l

REF 23097
REF 23098

Trennmittel | Separating Agents

TOPDENT DRY-SEP

Universelles Präzisionsisoliermittel **Gips gegen Gips** zum Aufsprühen oder Aufpinseln. Extrem dünner Isolierfilm. Flockt nicht aus. Speziell für Sägemodelle und Splitcast-Technik.

Universal, precise separating agent **plaster against plaster**. Can be sprayed or brushed on. Leaves just an extremely thin film. Does not coagulate. Especially for saw and split cast models.

Flasche mit 250 ml/ bottle with 250 ml
klar/ clear
inkl. Sprühkopf/ incl. spray nozzle
ohne Sprühkopf/ without spray nozzle

1 l Flasche/ bottle
5 l Kanister/ canister

REF 22666
REF 22669

REF 22663
REF 22664

TOPDENT Separator

Universelles Präzisionsisoliermittel **Gips gegen Kunststoff** auf Alginat-Basis zum Aufpinseln. Für extrem saubere, glänzende und glatte Kunststoffoberflächen (Aufbisschienen, Prothesen, etc.). Auch für Gips/Gips geeignet.

Universal, precise separating agent **plaster against resin**. Can be brushed on. For extremely clean, shiny and smooth resin surfaces (splints, dentures, etc.). Also suited for plaster against plaster.

rot/ red
Flasche/ bottle

1 l REF 26125

Silikon-Isoliermittel Silicone Isolating Agent

TOPDENT Isolierspray

Universelles, besonders wirksames Isoliermittel für den gesamten Laborbereich (FCKW-frei). Äußerst sparsam im Gebrauch. Enthält kein Lösungsmittel.

Universal, especially effective separating spray for manifold use in the laboratory (free of CFC). Economic in use. Does not contain solvents.

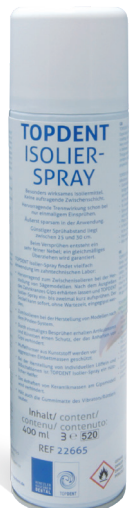


- schützt Artikulatoren und Küvetten gegen das Anhaften von Gips
- hält die Gummimatte des Rüttlers sauber
- schützt Muffelböden vor aggressiven Einbettmassen
- Protects articulators and flasks against sticking of plaster
- keeps the rubber mat of the vibrator clean
- protects muffle bases against aggressive investment materials

Spraydose/ spray can
400 ml

1 St./ pc.
12 St./ pcs.

REF 22665
REF 22665B



Modell- & Stumpfpräparation | Model- & die preparation

Oberflächenindikator | Surface indicator



Contour™ Powder Liquid Gold

Zur optischen Kenntlichmachung der Oberfläche von Zähnen auf dem Gipsmodell und/oder Keramikrestauration, um Farbe, Form und Lichtbrechung des vorhandenen Zahnes auf den Zahnersatz naturgetreu zu imitieren.

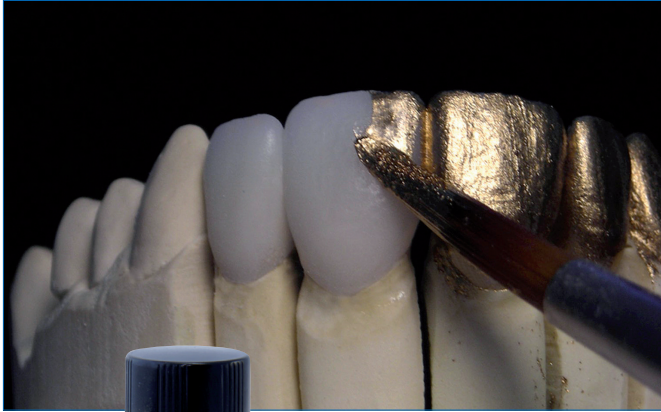
- Schnelles Sichtbarmachen von Oberflächenungenauigkeiten
- trocknet schnell und ist leicht wieder abzdampfen
- optimale Möglichkeit um natürliche und schöne Keramikrestorationen herzustellen

For optical indication of the teeth surface on plaster models and/or ceramic restorations in order to create a true-to-nature reproduction of form, colour and refraction of the existing tooth

- to see imperfections and irregularities very quickly
- dries quickly and can be easily removed using water / steam
- for highly natural and more beautiful restorations after glazing

Contour™ Powder Liquid Gold, 12 ml
Verdüner/ thinner, 12 ml

REF **08575**
REF **08574**



Stumpflacke | Die Spacer

TRU-FIT Gold & Silber



Schnellhärtender Stumpfüberzugslack.

- Hart und abriebfest
- genau kontrollierbare Applikation
- feine, gleichmäßige Schichtstärken. Mit 2 Schichten wird ein optimaler Platzhalter geschaffen. Schichten jeweils 30 Sek. trocknen lassen

Fast setting die spacer.

- Hard and abrasion resistant
- controllable application
- fine, uniform layers. 2 layers provide an optimal space maintainer. Allow each layer to dry for 30 sec.

TRU-FIT – einzeln/ individuals

	silber/ silver	gold	Verdüner/ thinner
15 ml	REF 08560	REF 08557	–
30 ml			REF 08563

2-Farben-Sortiment: je 15 ml gold + silber und 30 ml Verdüner
2-colours-assortment: ea. 15 ml gold + silver and 30 ml thinner
REF **085565**

